

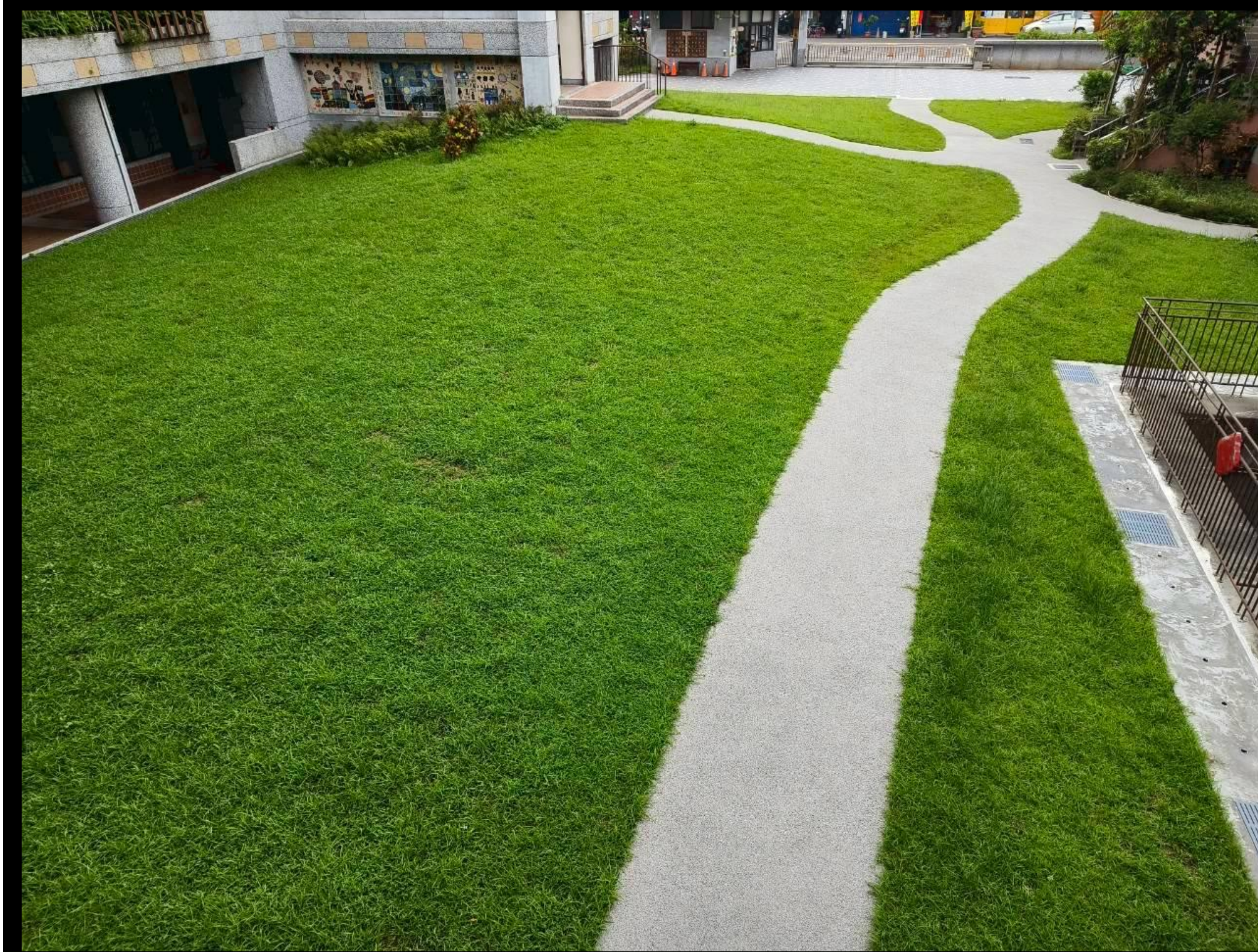
- 氣候友善永續校園
- 節能減碳-碳中和
- 預防勝於治療
- 結構化管理



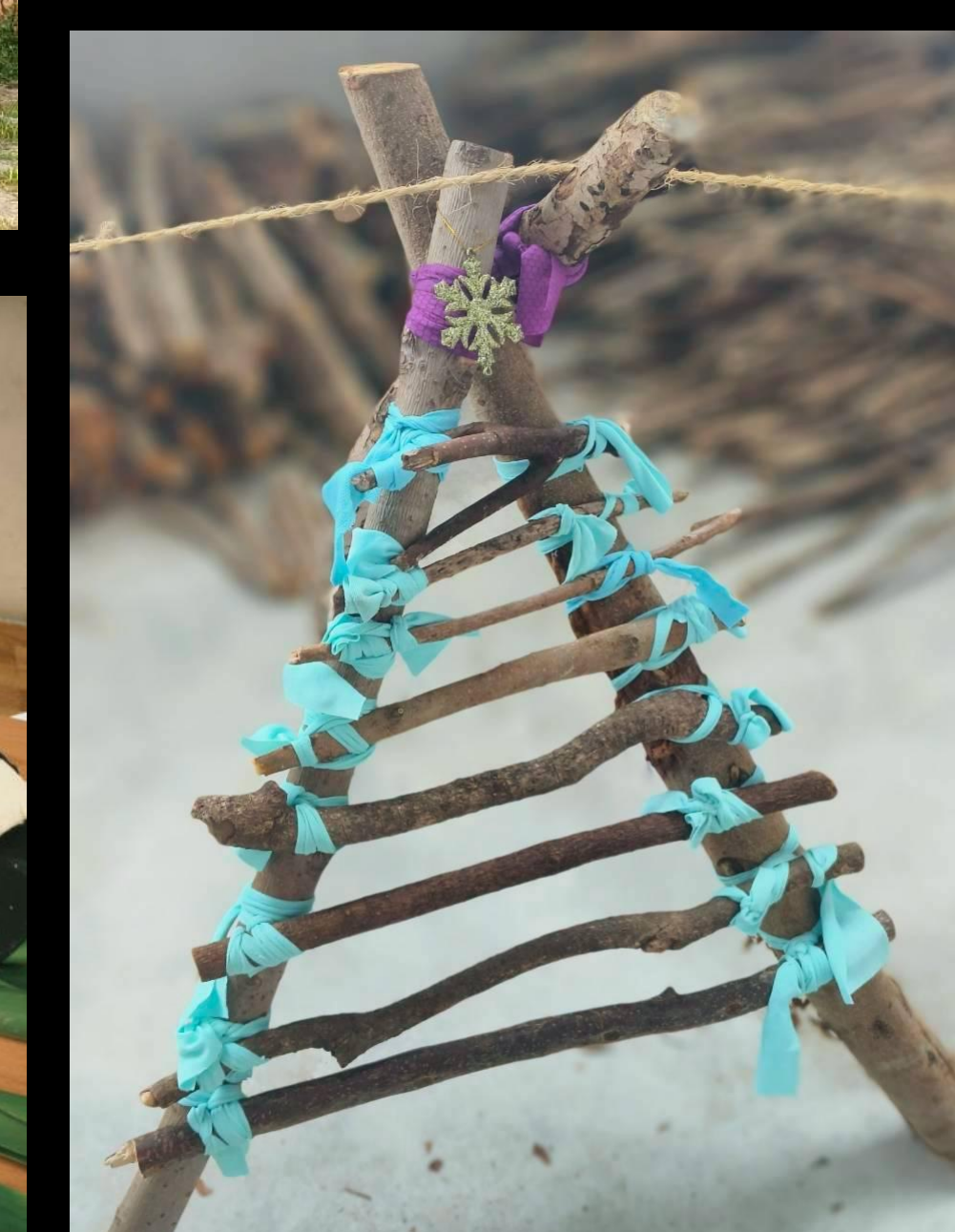
- 軟硬體設施(備)：
盤點校內需求，逐年更新教學設備：如課桌椅、節能燈具等採購。
- 空間：
喬木修剪，維護校園綠圍籬
校園綠美化，活用閒置空間。
- 能源：
碳盤查，安裝數位電表、流量表
收集數據，有效節能。

- 成立綠手指藝植玩社團，持續培養園藝小種子。
- 開辦SDGs教材教法工作坊，發展永續校園相關課程
- 持續招募園藝志工。

- 申請計劃款
建物綠化、智慧化氣候友善校園、焚化廠回饋金、緊急修繕經費。



2025年5月7日 14:24:14
21 高德街
中山里
樹林區
新北市



◎校園用電以冷氣為大宗

因「班班有冷氣」為使學生有舒適的學習環境，大幅提升校園用電與逸散性排放源；宣導冷氣正常使用方式，鼓勵孩子多從事戶外運動，減少室內開冷氣之需求。

◎增加校園生態固碳

校園綠覆為主要負碳排放源，自112年起積極建置校園綠籬及溫室廊道，增加校園生態固碳。

◎校園運作維持基本碳排

本校建置永續校園多年，校園已汰換省水水龍頭、節能燈具超過10年；自疫情後時代至今能源消耗數據尚未穩定呈現校園基本需求；故仍需持續申辦氣候友善校園計畫，進行碳盤查，蒐集資料，提升全體親師生減碳知能與素養，始能提出明顯有效之節能策略。

◎增加透水鋪面面積

