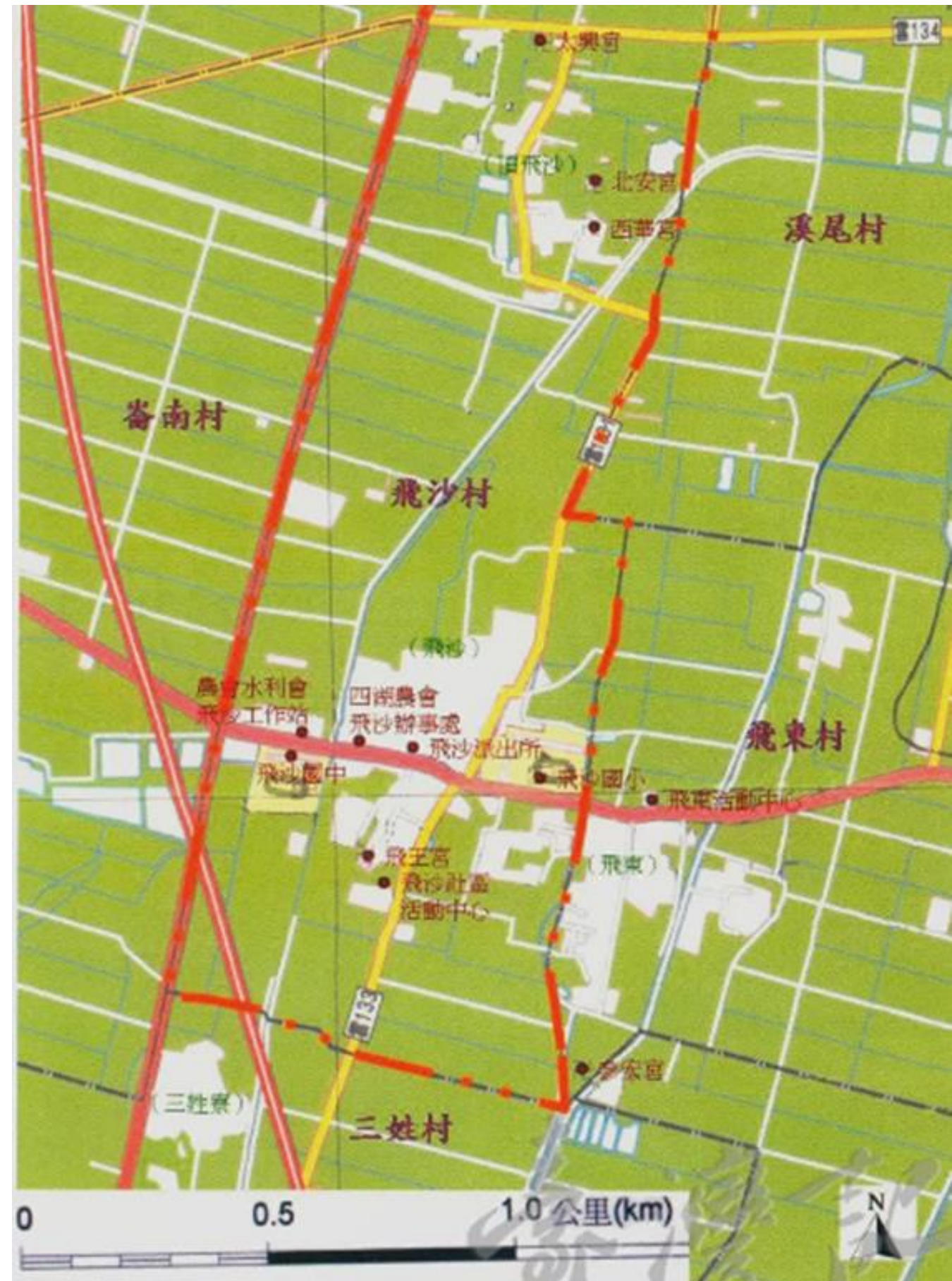


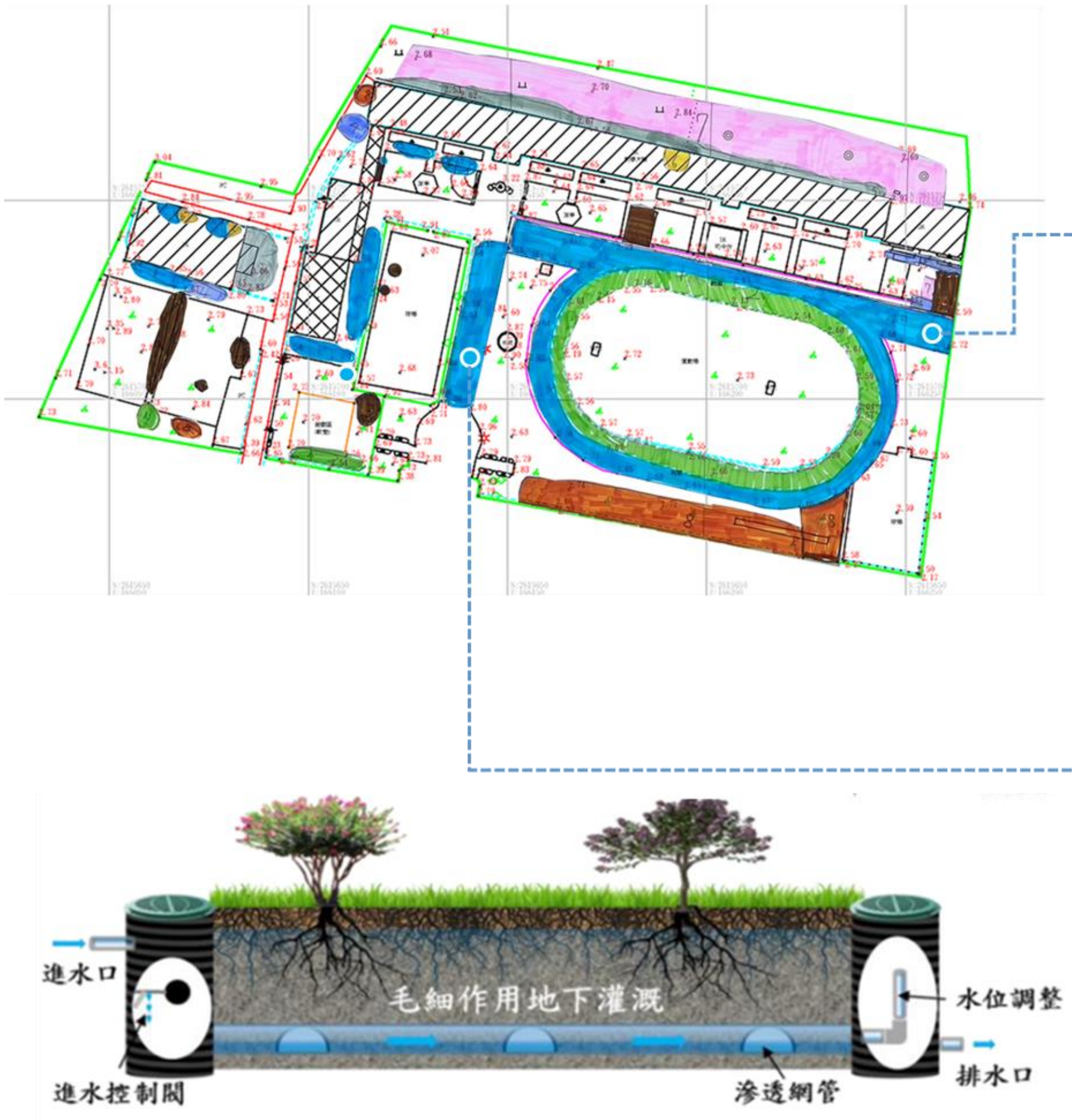
基地現況

由於飛沙村附近以沙質土為主。而且地近海濱，冬季東北季風強大，飛沙走石，因而命名為飛沙。

飛沙是兩個主要聚落組成，位置在北者稱頂飛沙，位置在南者稱下飛沙。下飛沙在台灣堡圖上顯示的型態是由幾個角頭所組成，發展至今變成兩個大角頭，光復後的行政區劃將頂飛沙及下飛沙的西邊角頭化為飛沙村，下飛沙得東邊角頭化為飛東村。

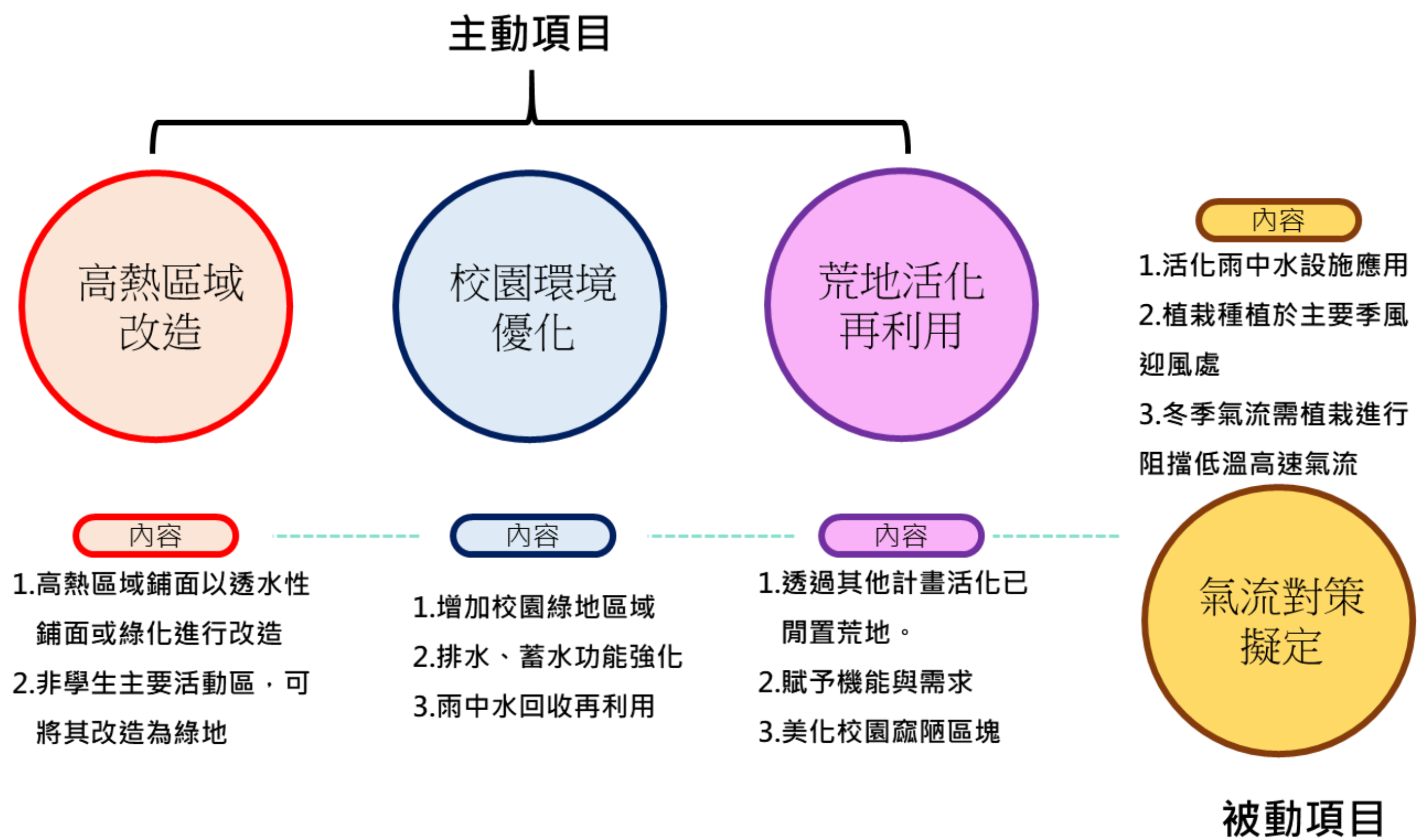


校園重點改造區域 - 積水改善

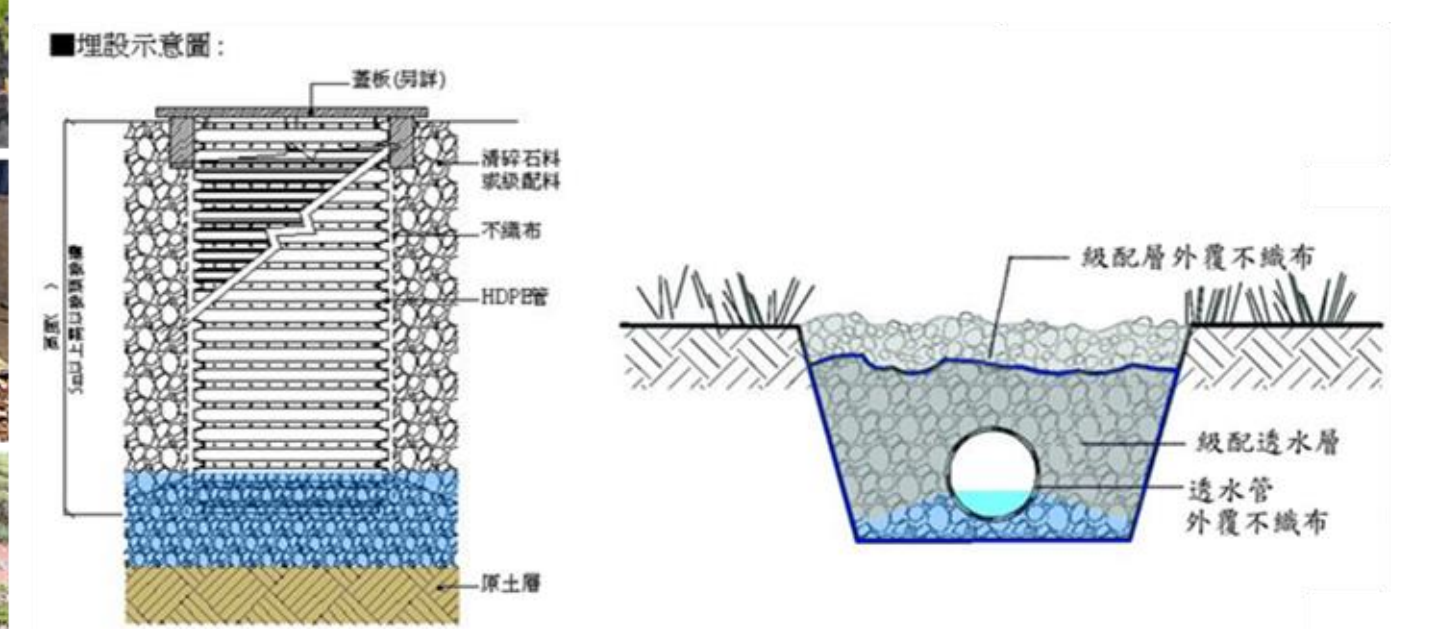


飛沙國小主題呈現

高熱區域改造、校園環境優化、荒地活化再利用

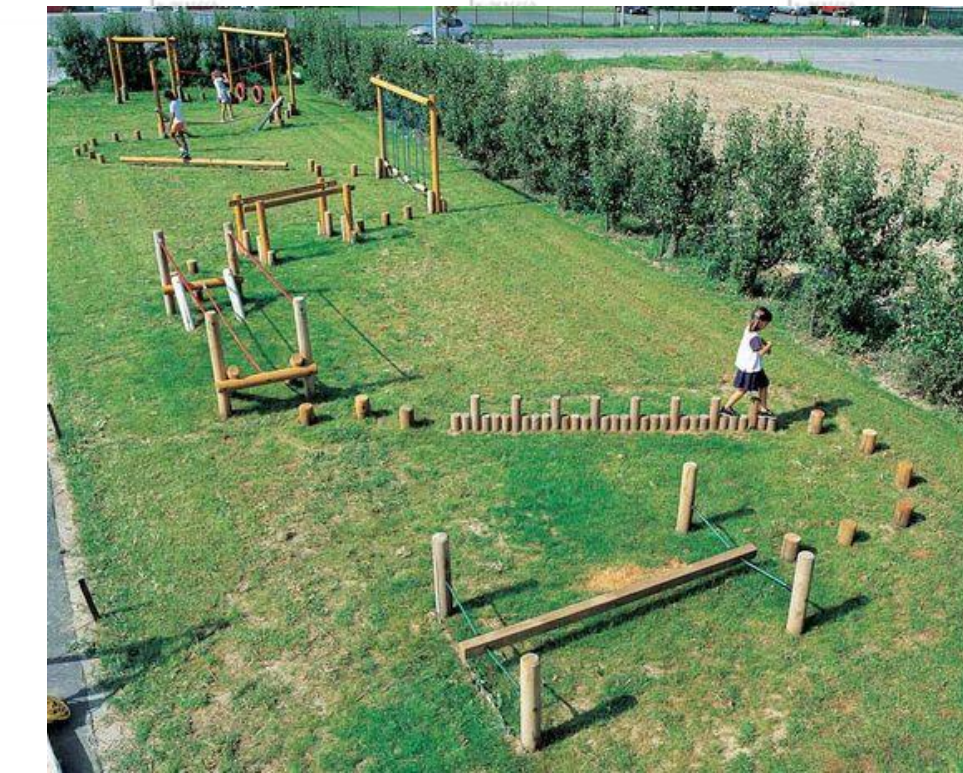
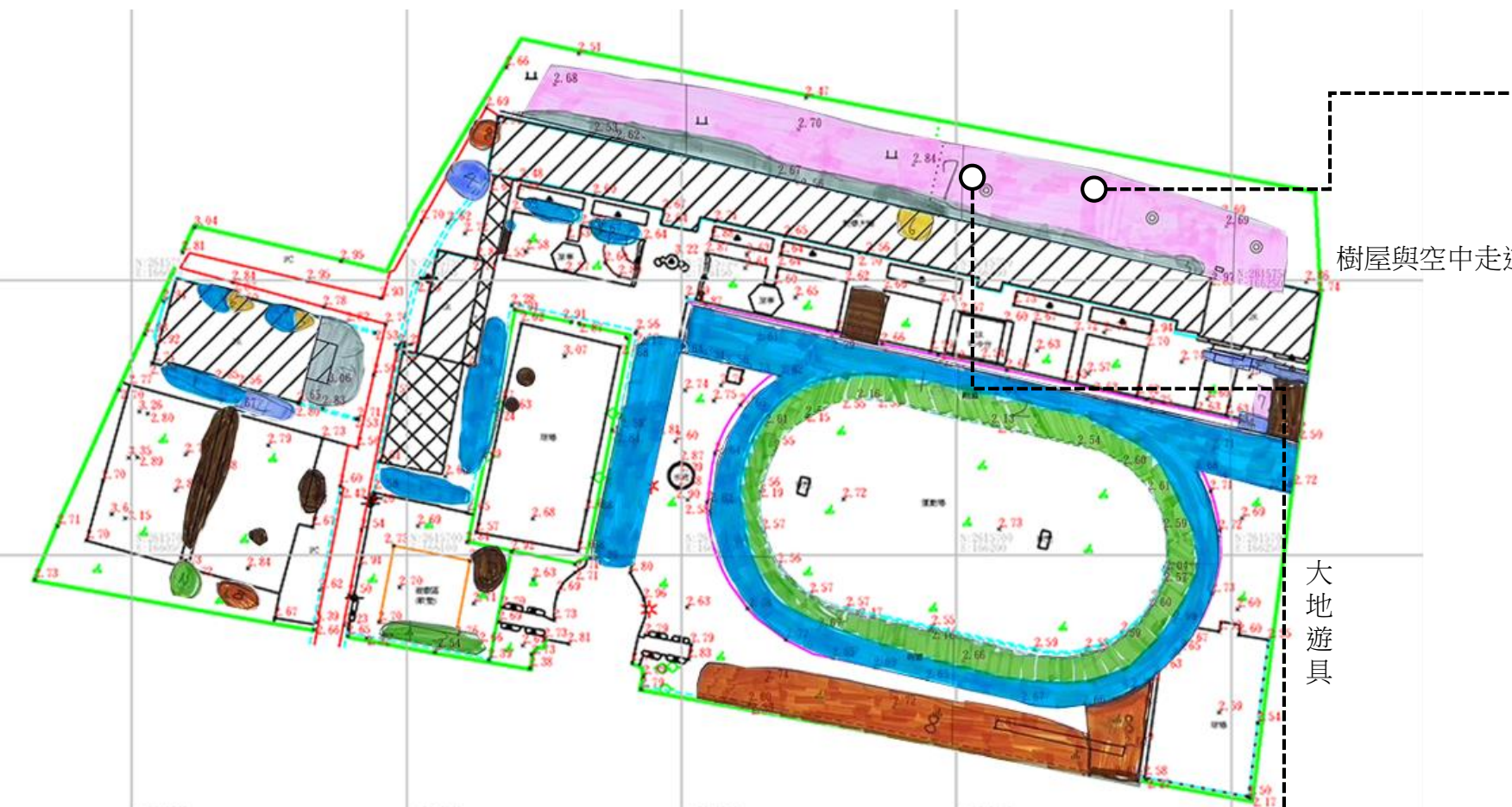
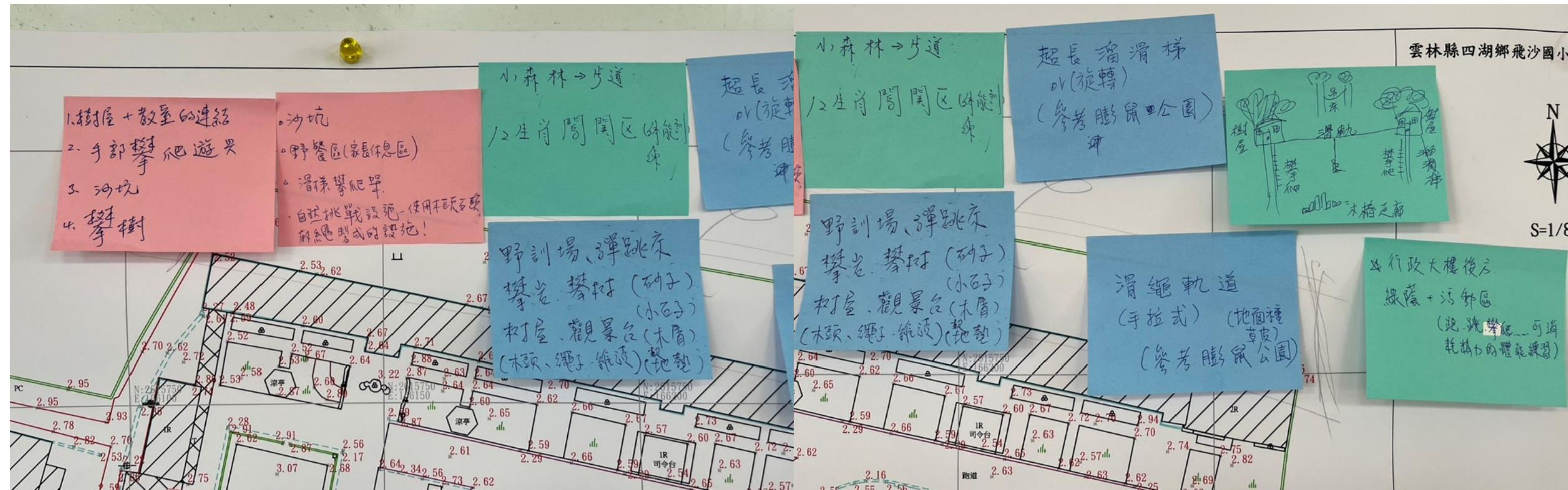


樹木浮根改善、排水系統優化

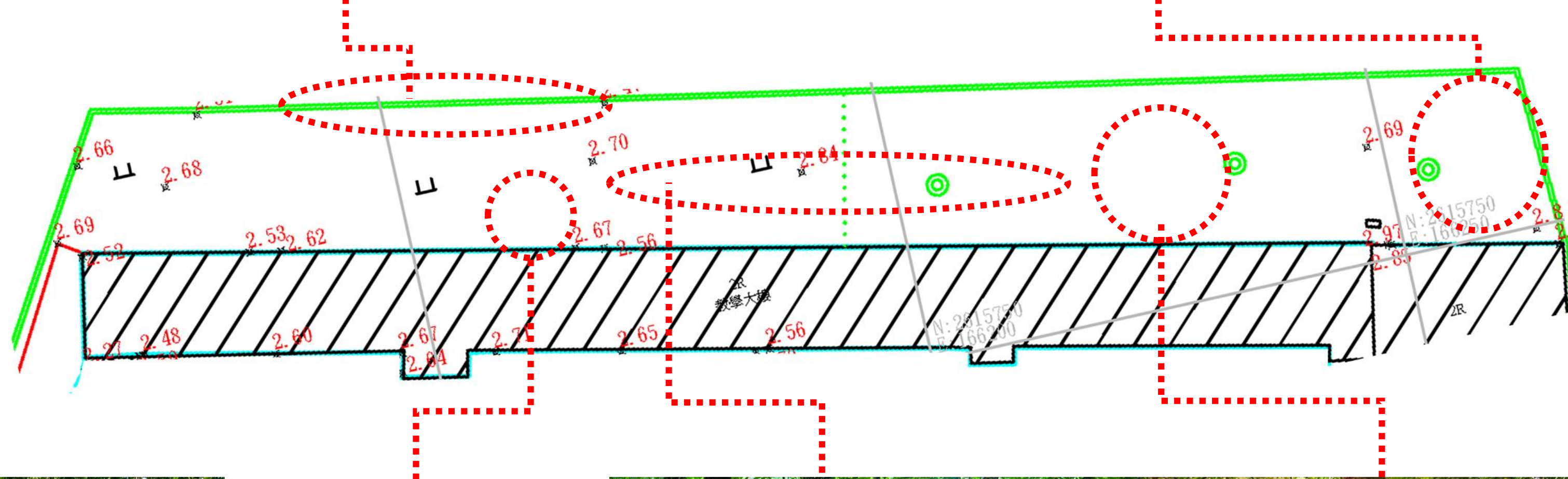
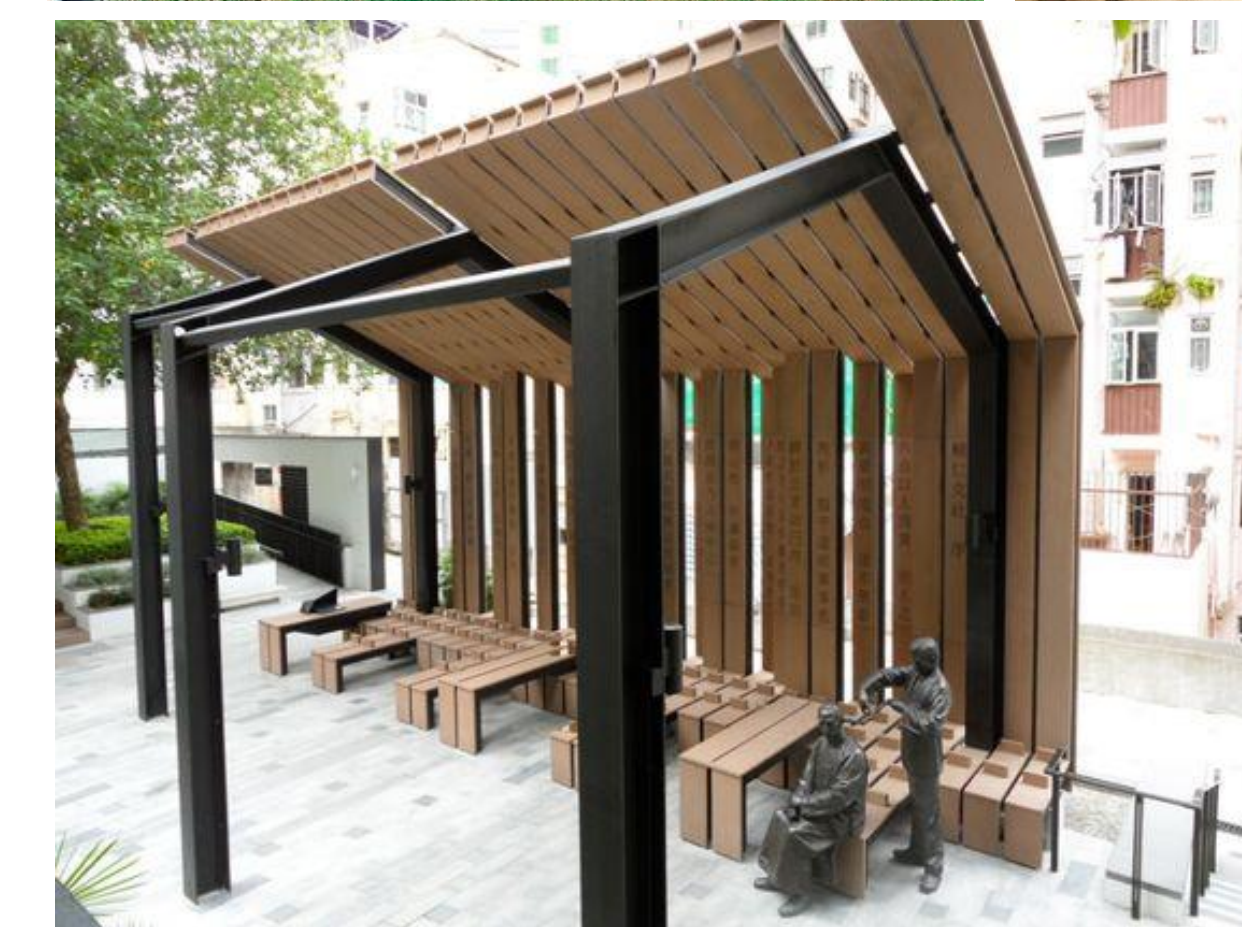


高熱區域改造、校園環境優化、荒地活化再利用

師長腦力激盪會議 + 共識設計工作坊



荒地設計區域特色與願景



荒地改造前後

