

永續循環校園 東榮國小113年-基礎學校計畫成果

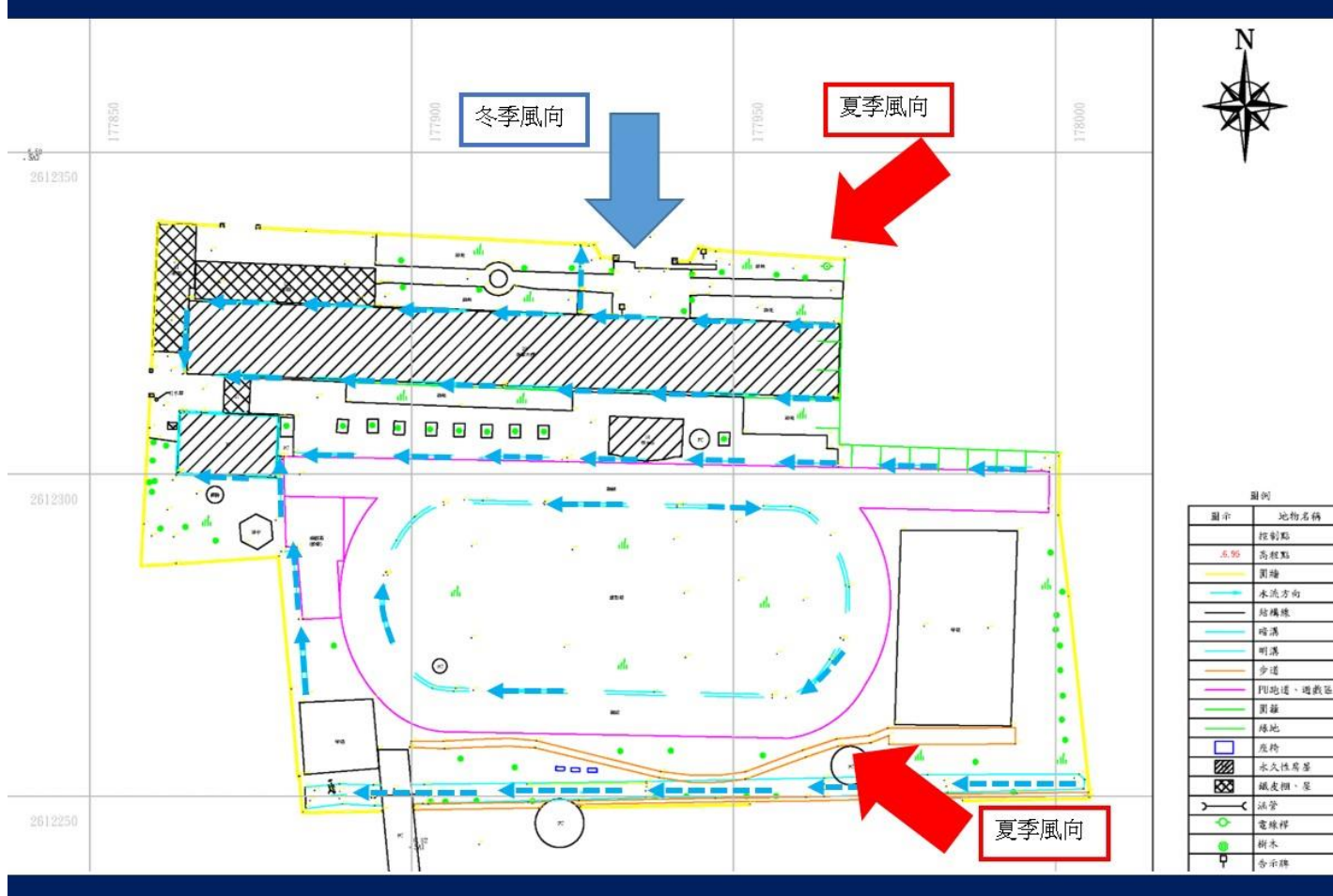
基地現況

本校位於雲林縣北港鎮邊陲，與雲林縣元長鄉相鄰，屬於農村型態學校。校內植栽種類與數量繁多，操場上綠上如茵。學校建築坐北朝南，常年日照充足，但冬季時寒風強勁，教室北面門窗多緊閉。此外，校園部分區域有積水和鋪面不平的問題。校訂課程發展出「愛閱、食農、走讀、玩藝」四大學校特色，提供學生多元學習的機會與舞台，開展多元智能，展現學生的亮點，深獲家長的肯定與支持。



校園內外部環境分析

東榮國小學校高程圖



東榮國小學校周邊環境分析



校園整體盤點成果-學生繪圖



校園整體盤點成果-學生分享



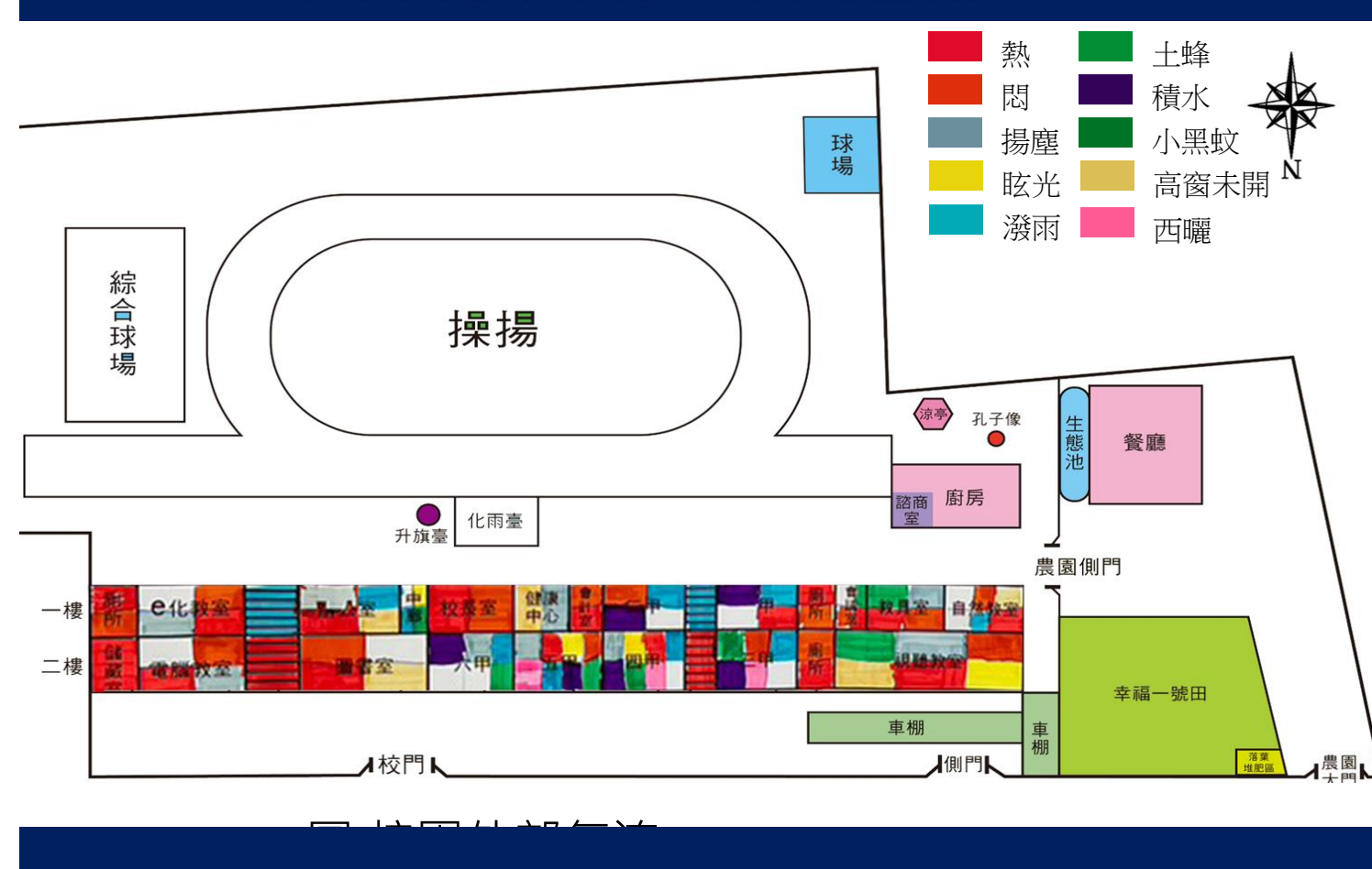
校園碳盤查分析



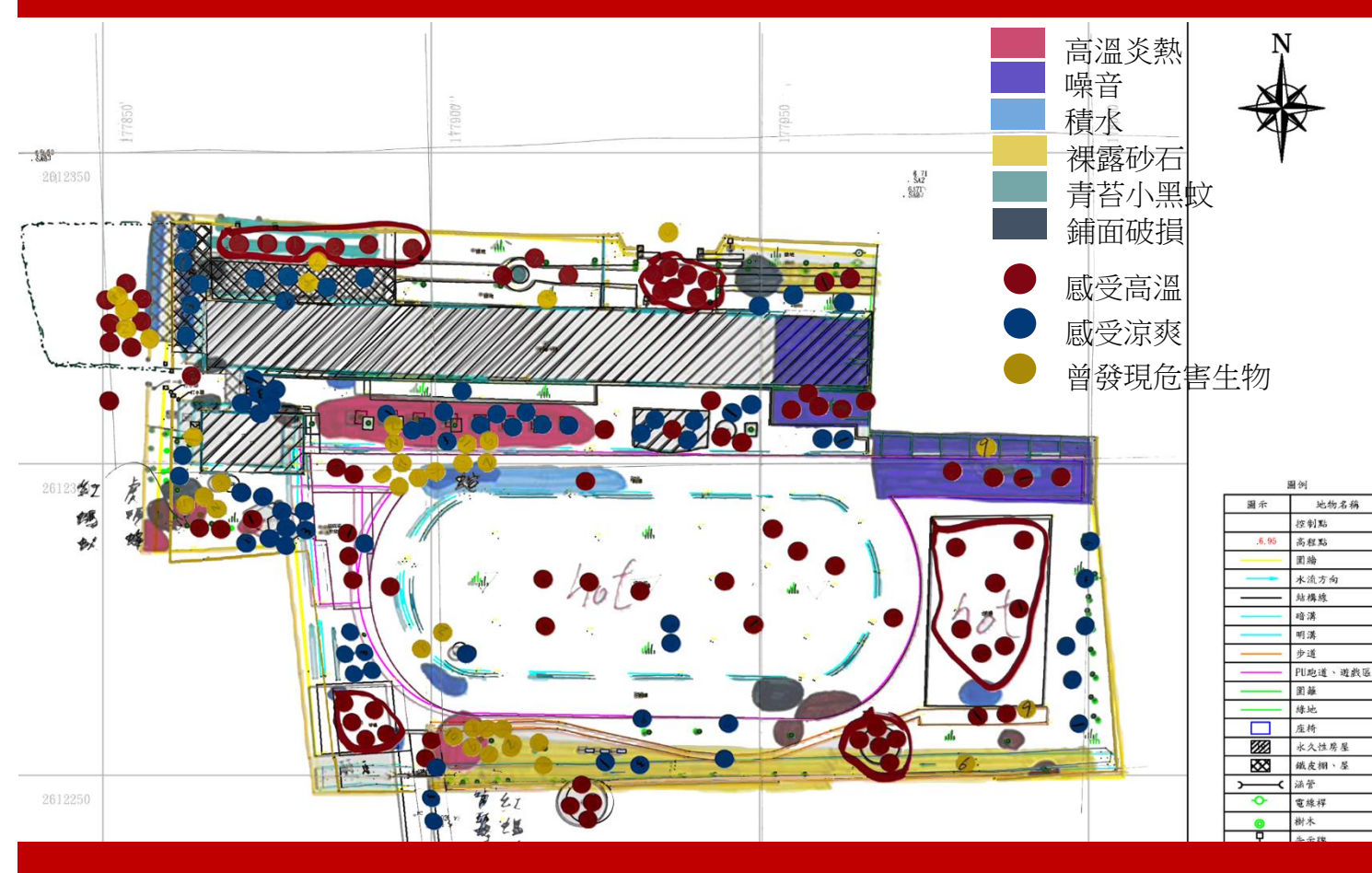
永續循環校園 東榮國小113年-基礎學校計畫成果

校園環境問題

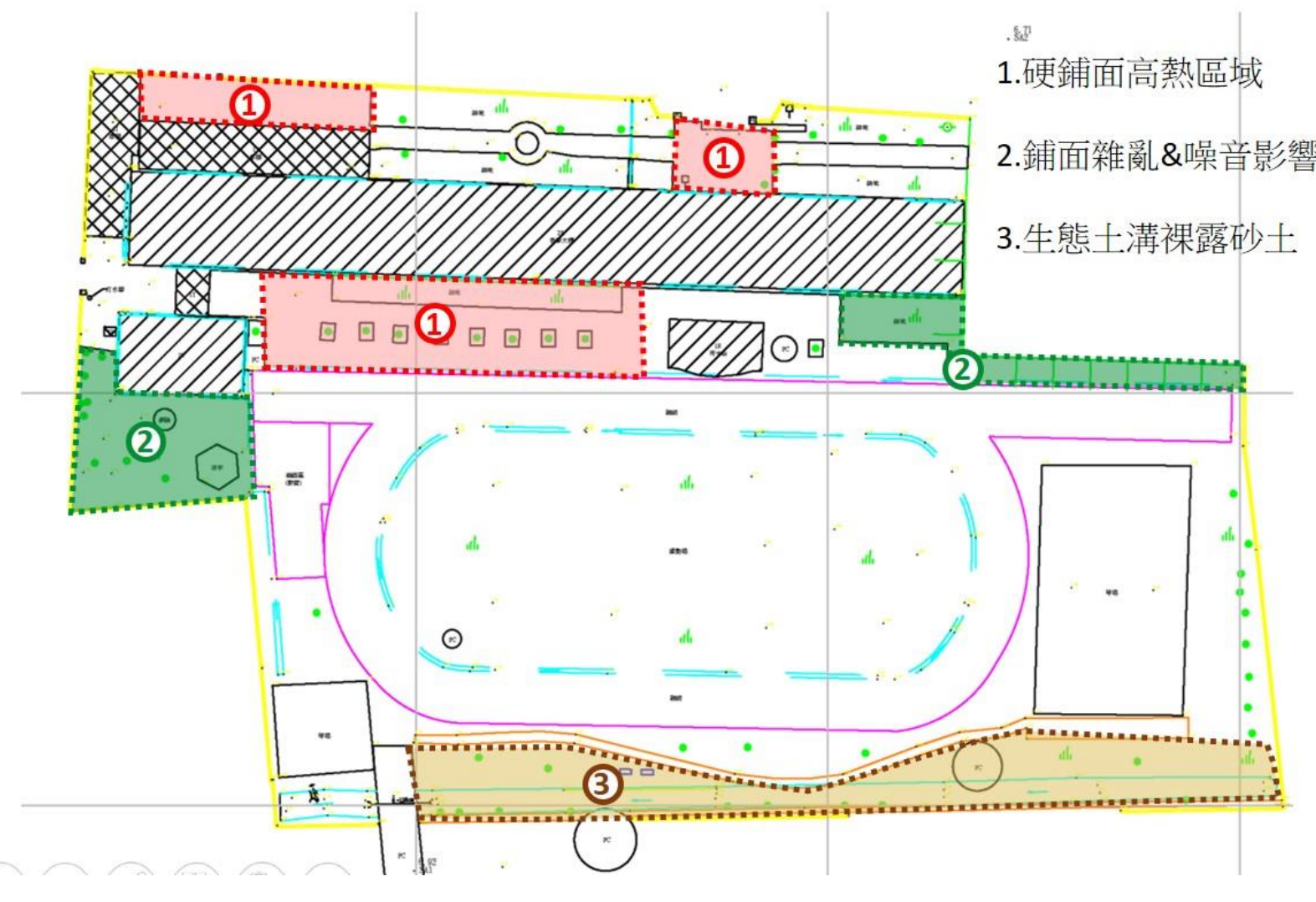
東榮國小校園教室問題盤點



東榮國小校園外環境問題盤點



改造重點區域圖



改造重點區域規畫:

分析校園鋪面情形大致有三類：高熱硬鋪面區、雜亂鋪面及裸露的砂土層。分別會造成師生在校有高溫不適、環境雜亂及塵土飛揚影響空氣品質之相關問題。

透過高程圖的分析，畫出相關待改進之區域。規畫以植栽營造降溫層、校園建築物高窗改善及導風之設施，改進高溫之現象。增加透水性鋪面之面積設置，收集雨水逕流，並做儲水設施之規畫，不僅有利於校園植物之生長環境，提升水資源使用，亦可減少校園淹水的情形。

教師社群與師生增能課程



教師增能研習



埤頭國小智慧教室參觀

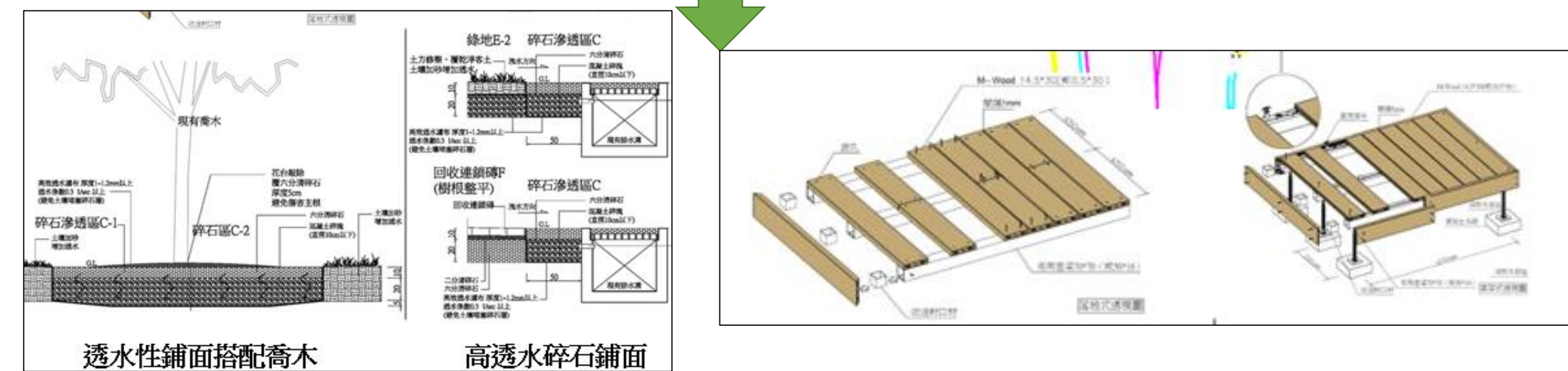
校園未來規畫構想

STEP 1 鋪面綠化、雨中水儲集系統、遮蔭降溫

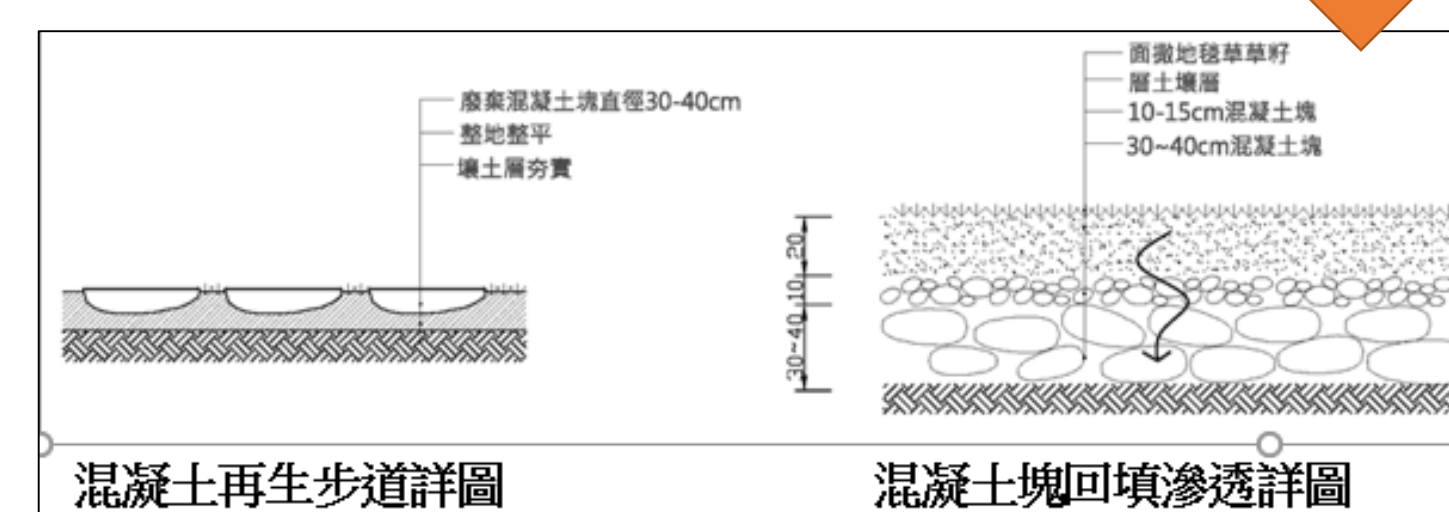


原有硬鋪面更換為透水鋪面

STEP 2 空間整治、遮蔭降溫、休憩空間營造



STEP 3 生態草溝、水資源生態淨化、自然降溫層



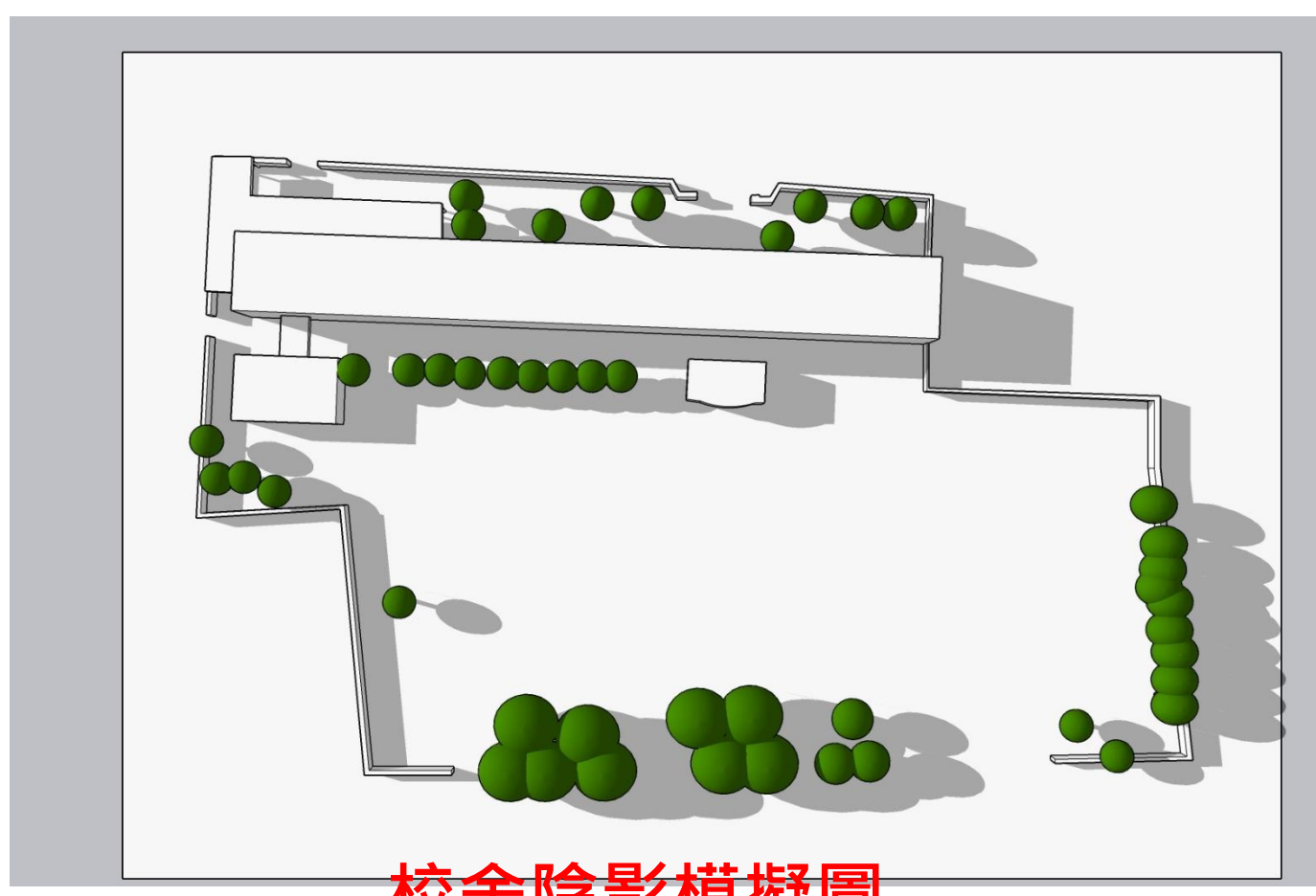
校園陰影變化說明:

校園的校舍走向及植栽的分佈，再搭配日照及風向，常成為校園通風及溫度的重要影響因素。

透過校園區域陰影變化的模擬，可以有效了解校園哪些區域常處於日晒高溫，除了提供師生於校園活動場所選擇的參考，對於植栽種類對日照需求的選擇，亦可提供重要的參考，有助於學校綠美化的維護。

除此之外，對於日後校舍的整修及改善可供有效的規劃參考。同時在班級照明設施的使用及冷氣開關的時間，也可以做為節能省電的參照。

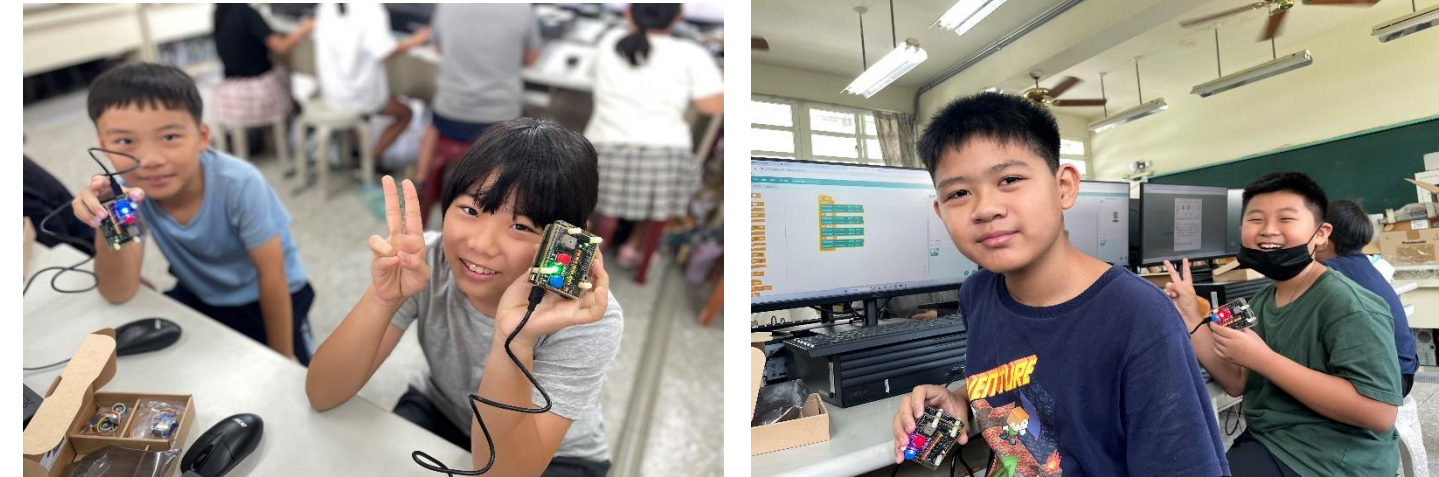
校園區域陰影變化模擬示意圖



校舍陰影模擬圖



SDGs活動宣導擺攤



暑假QUNO營隊