

113年度國立中正大學【期末海報-1】

教育部建構智慧化氣候友善校園基礎計畫

計畫主持人：李振卿 助理教授

低碳校園



113年國立中正大學探索計畫聚焦

SDGs連結呼應

6 CLEAN WATER AND SANITATION

潔淨食水與衛生

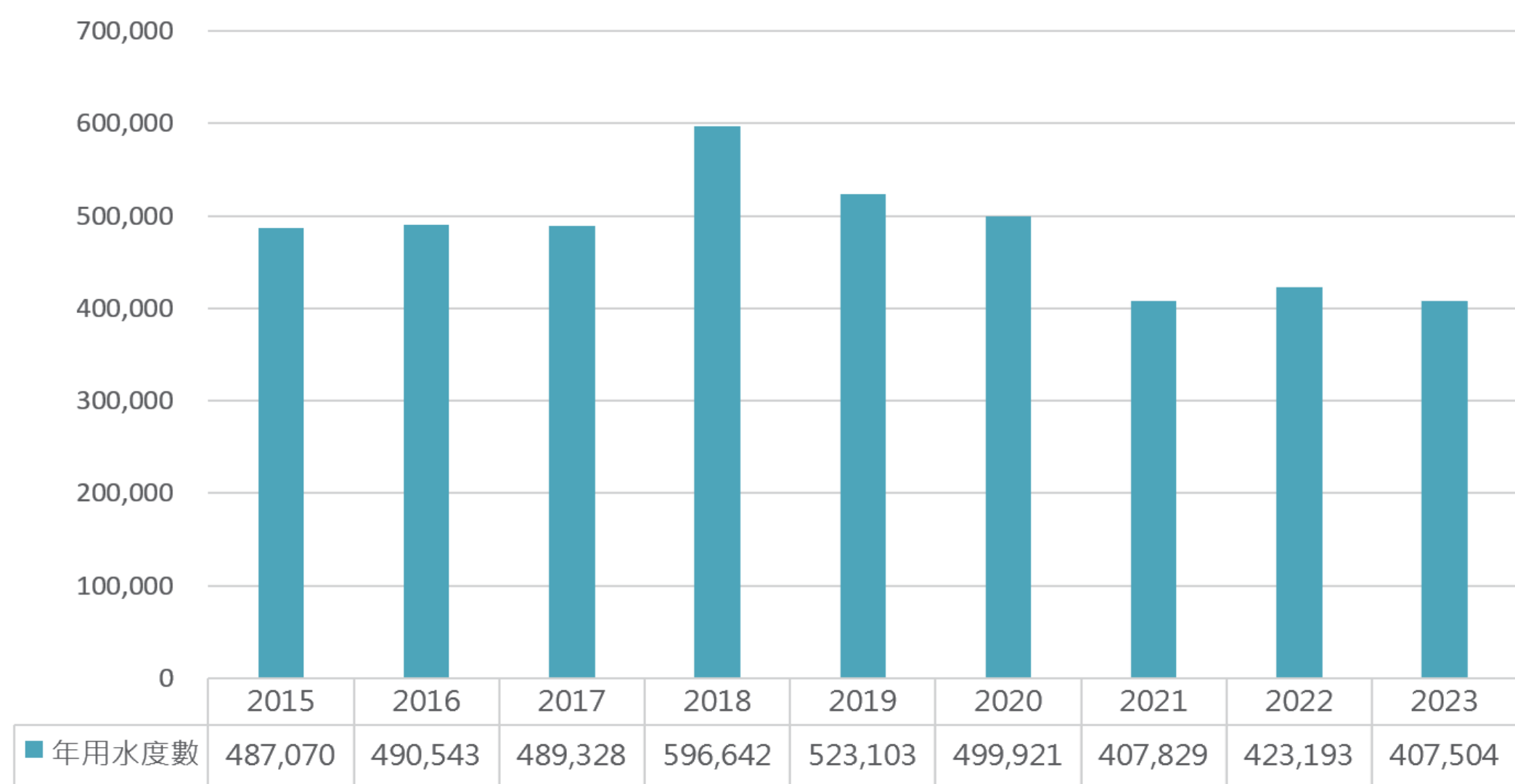
確保所有人都能享有水與衛生及其永續管理

7 AFFORDABLE AND CLEAN ENERGY

可再生能源

確保所有人都享有可負擔可靠、永續以及現代的能源

年用水度數



時間	外購電力使用量(度)	電力排碳係數(公噸 CO ₂ e / 度)	用電排碳量(公噸 CO ₂ e)	EUI 值 (kWh/m ² ·year)	節電量(度)	節電比率(%)	汽油使用量(公升)	柴油使用量(公升)	CO ₂ 排放量(公噸)	用油節油量(公升)
2023	27,674,040	0.495	13,699	58.6	49,748	-0.18	6,740	17,794	61,624	1,820
2022	27,723,788	0.509	14,111	58.7	-686,244	-2.48	6,769	19,585	66,356	-129
2021	27,037,544	0.509	13,762	57.3	2,555,232	9.45	7,673	18,552	65,711	2,897
2020	29,592,776	0.502	14,856	62.7	-24,088	-0.08	9,213	19,909	72,731	3,119

SUSTAINABLE DEVELOPMENT GOALS

國立中正大學



教育品質

2022~2030 發展永續指標-國立中正大學-孕育永續發展-綠色產業-智慧科技利基

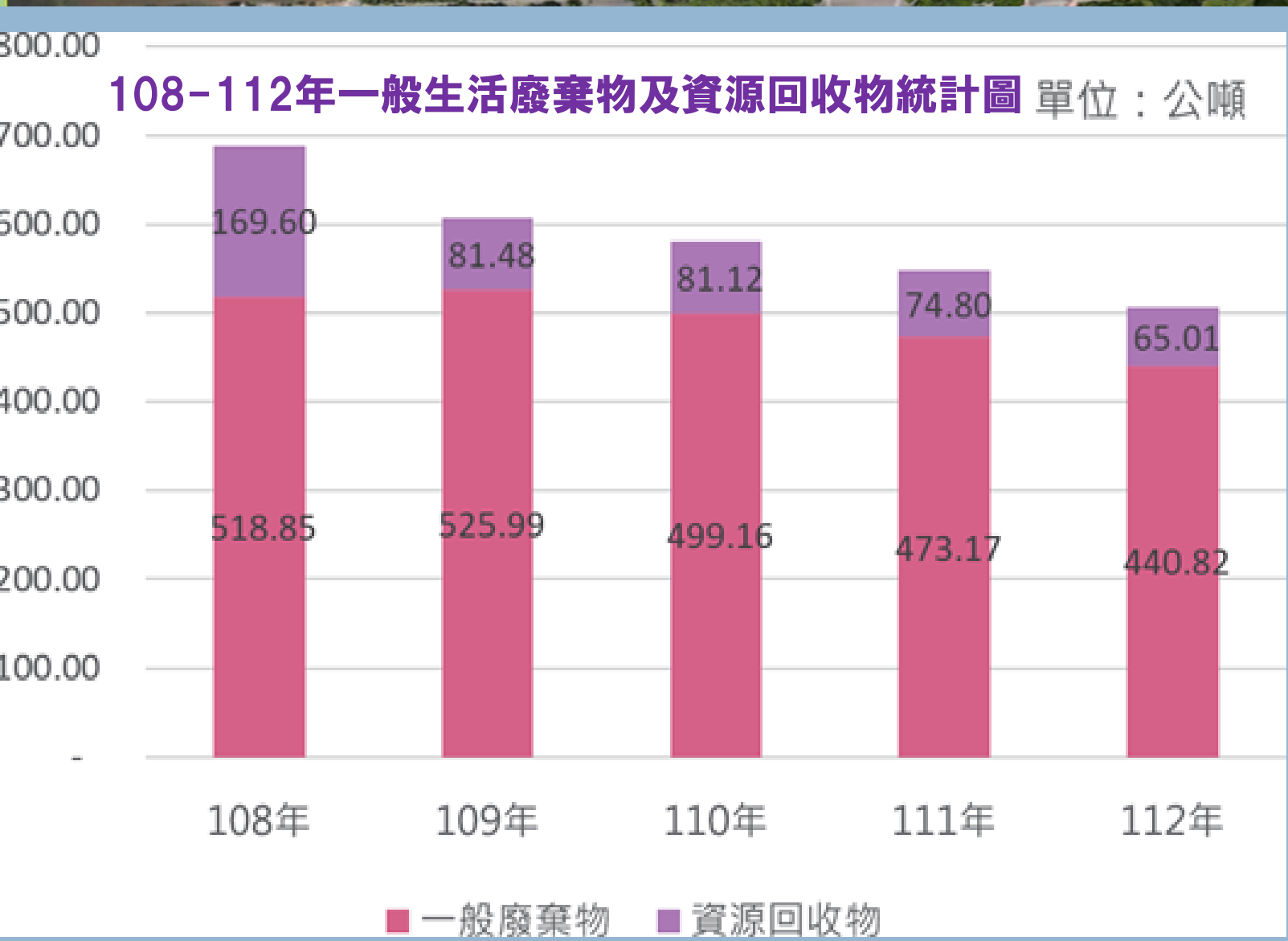
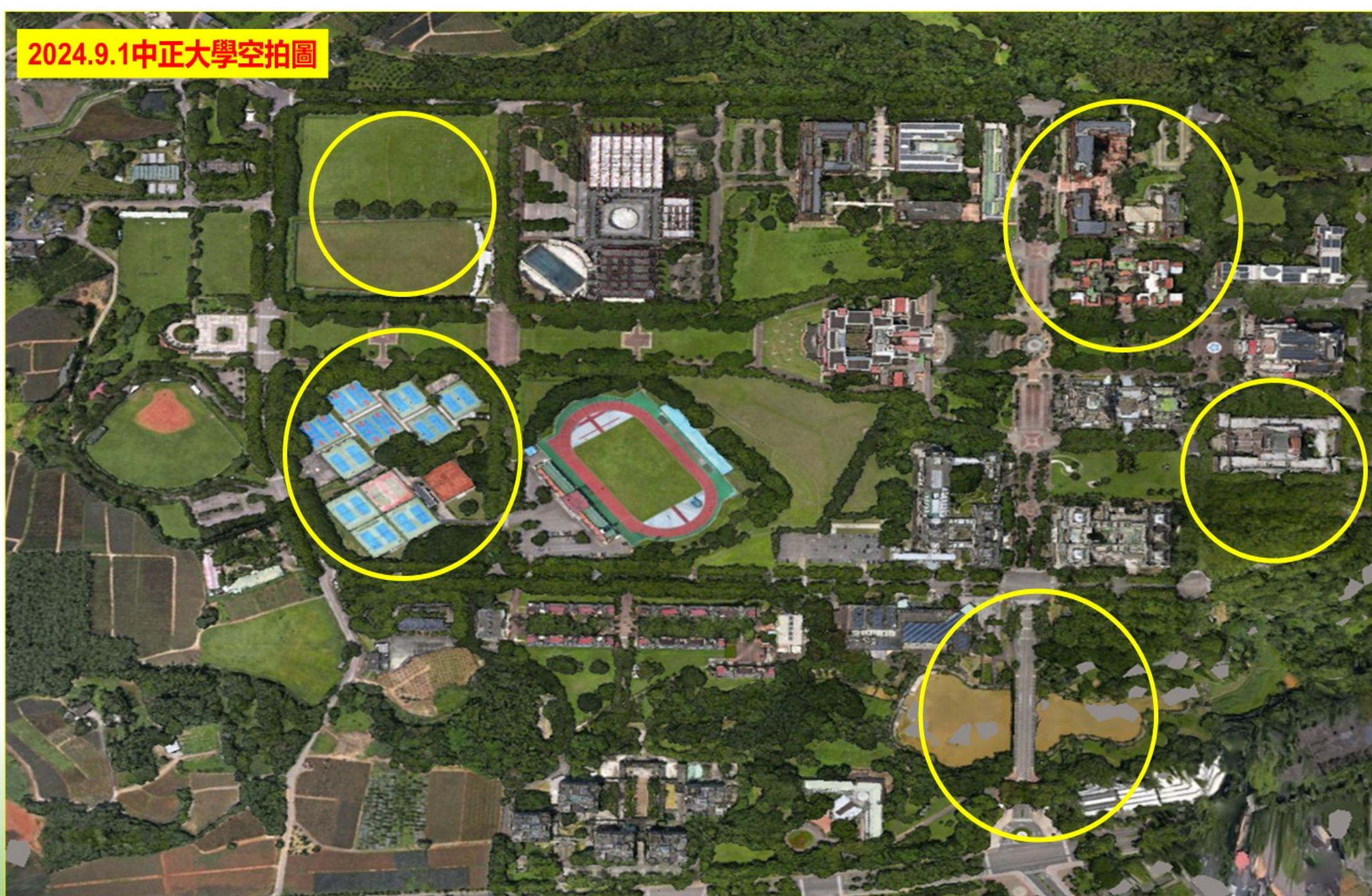
113年度國立中正大學【期末海報-2】

教育部建構智慧化氣候友善校園基礎計畫

計畫主持人：李振卿 助理教授

韌性校園

2024.9.1中正大學空拍圖

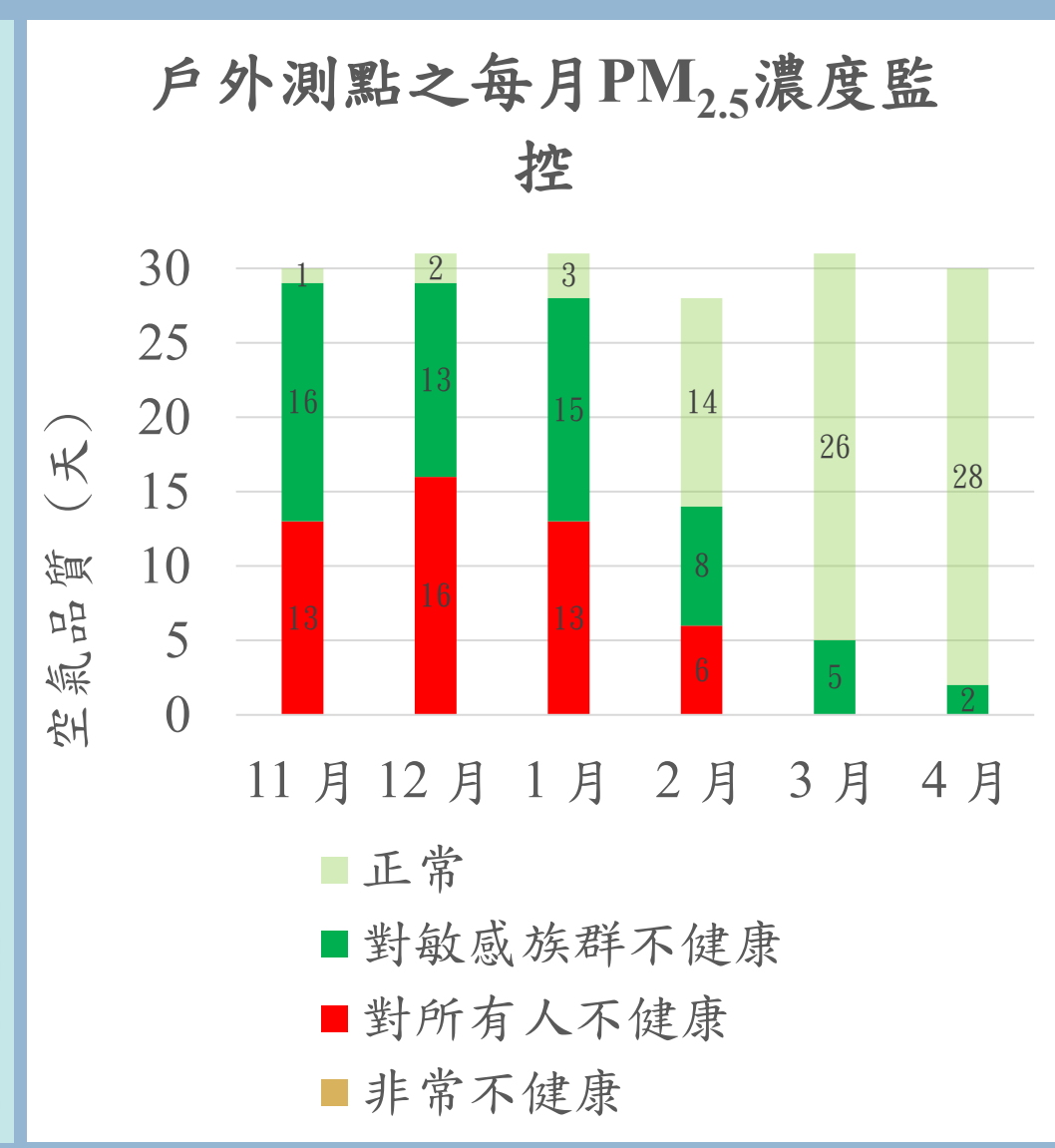


國立中正大學空氣品質即時資訊

通識教育中心製作

台北標準時間 (GMT+8)
2024/5/27 星期二 下午4:13:52

測點位置	地籍系大樓 (戶外)	活動中心 (小吃部)	共同教學大樓 (106 教室)	理化實驗室 (203)
CO ₂ (ppm)	418.0	552.0	443.0	441.0
PM _{2.5} (µg/m ³)	8.0	16.7	2.0	6.7
PM ₁₀ (µg/m ³)	30.0	48.1	0.0	0.4
CO (ppm)	—	—	0.21	0.14
O ₃ (ppb)	31.0	—	—	—
VOC (ppm)	—	—	—	—
溫度 (°C)	—	27.8	26.5	29.2
濕度 (RH%)	—	79.4	66.0	65.2



服務學習課程

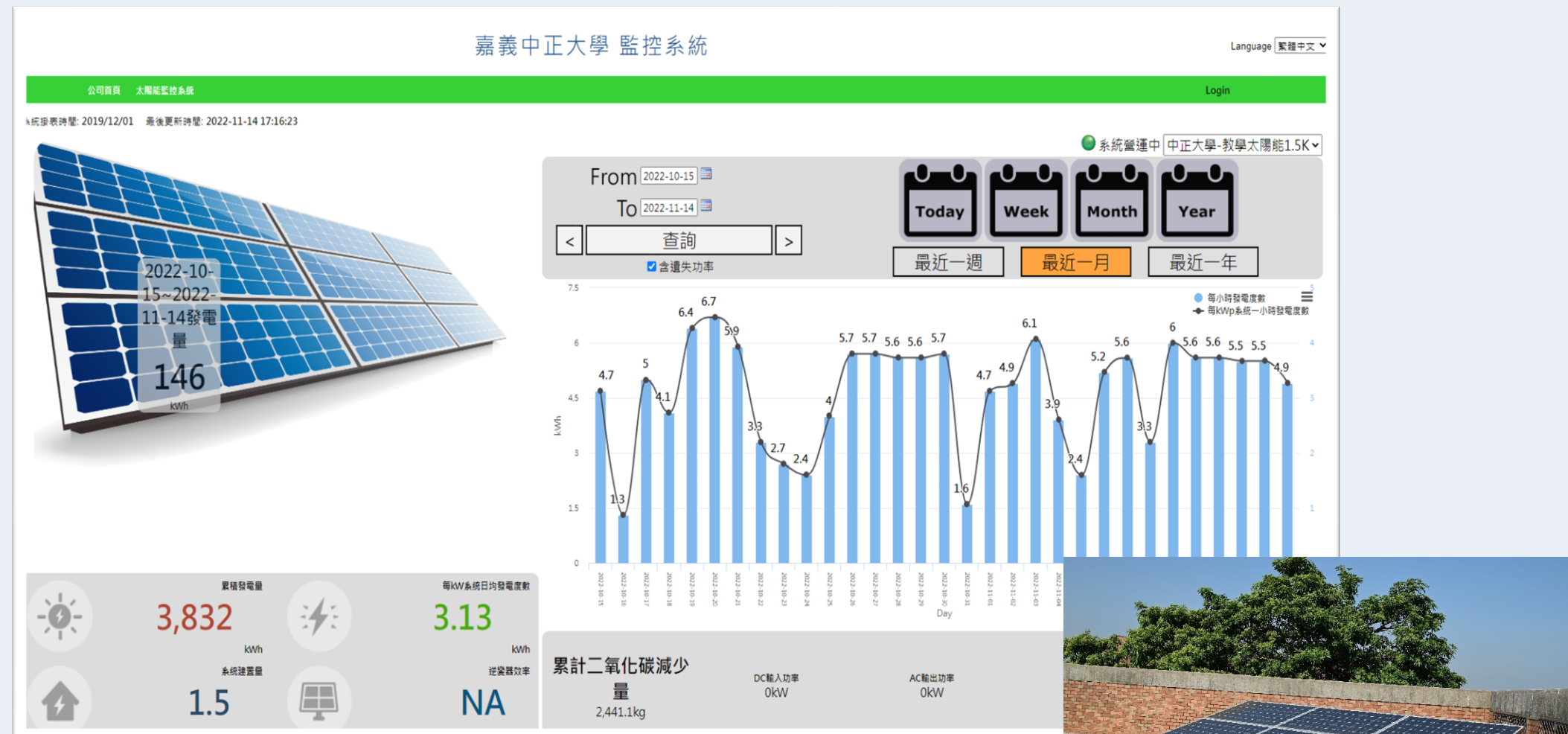


「臺灣的植物」辦理戶外教學，帶領學生種植花草及設置植物看板



「臺灣的植物」邀請業師教授種植技術，美化校園

太陽能發電效率



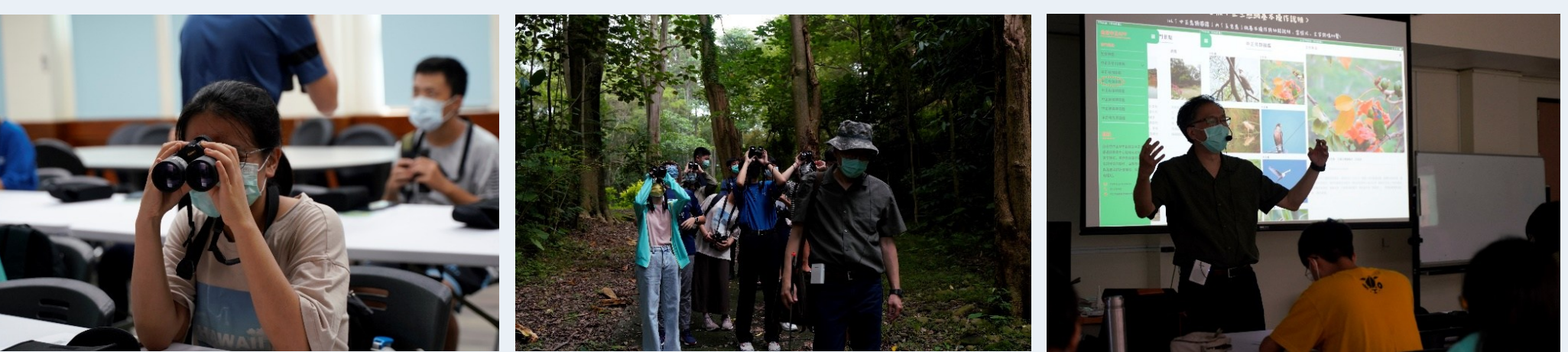
通識教育中心共同教室506.315室作為能源示範教室，展示太陽能的運作原理。太陽能的發電數據連接上雲端資料收集器，與風光互補太陽能路燈發電各項數據整合。



共同教室506太陽能發電示範系統

工作坊

113年度新生始業活動-「山光鳥影共徘徊-徜徉於綠色校園的生態之旅」工作坊



室內課程利用「自然中正」生態系統，介紹學生校園生態景點與常見動植物，並實際走訪校園，認識常見動植物與其棲息環境，體認牠們的生存條件。

乾濕沉降雨水採集器

應用於潔能教學相關通識課程



例：氣候變遷下維生基礎調適、永續發展、永續綠生活、地球與環境科學等