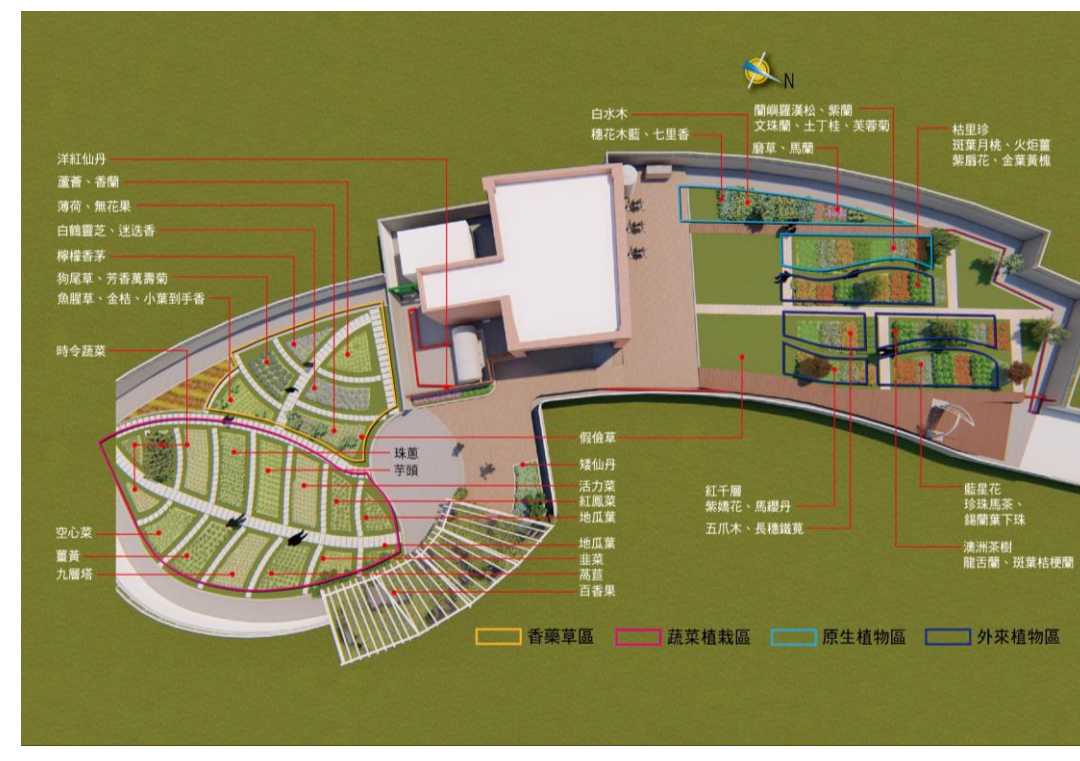
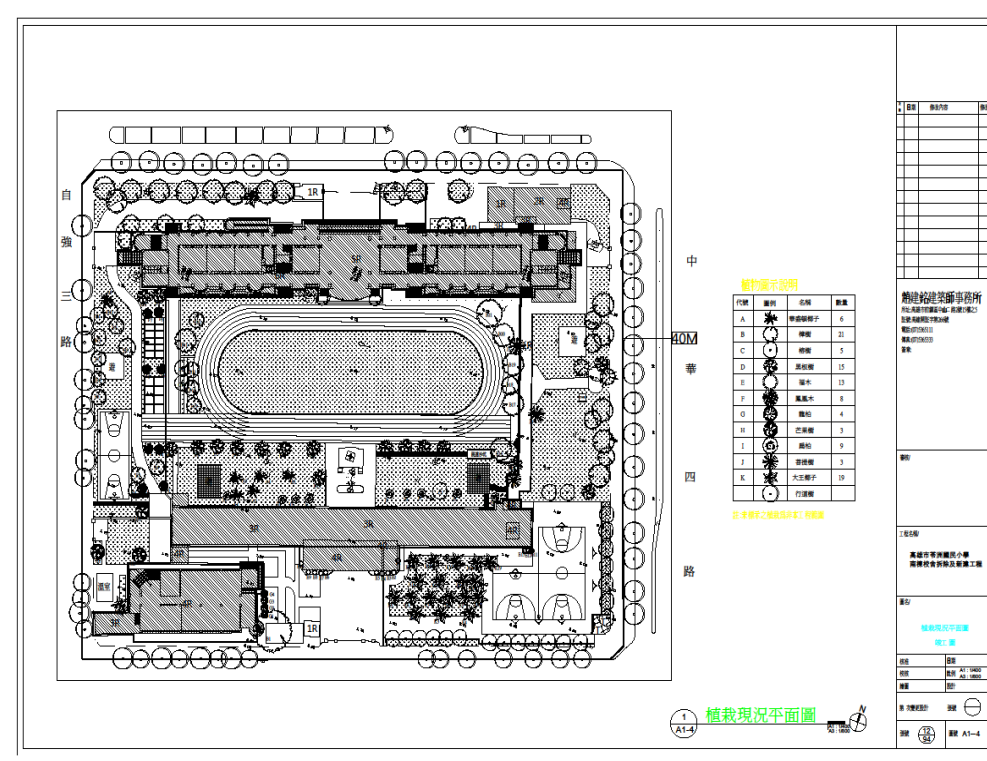


113年度智慧化友善校園成果海報

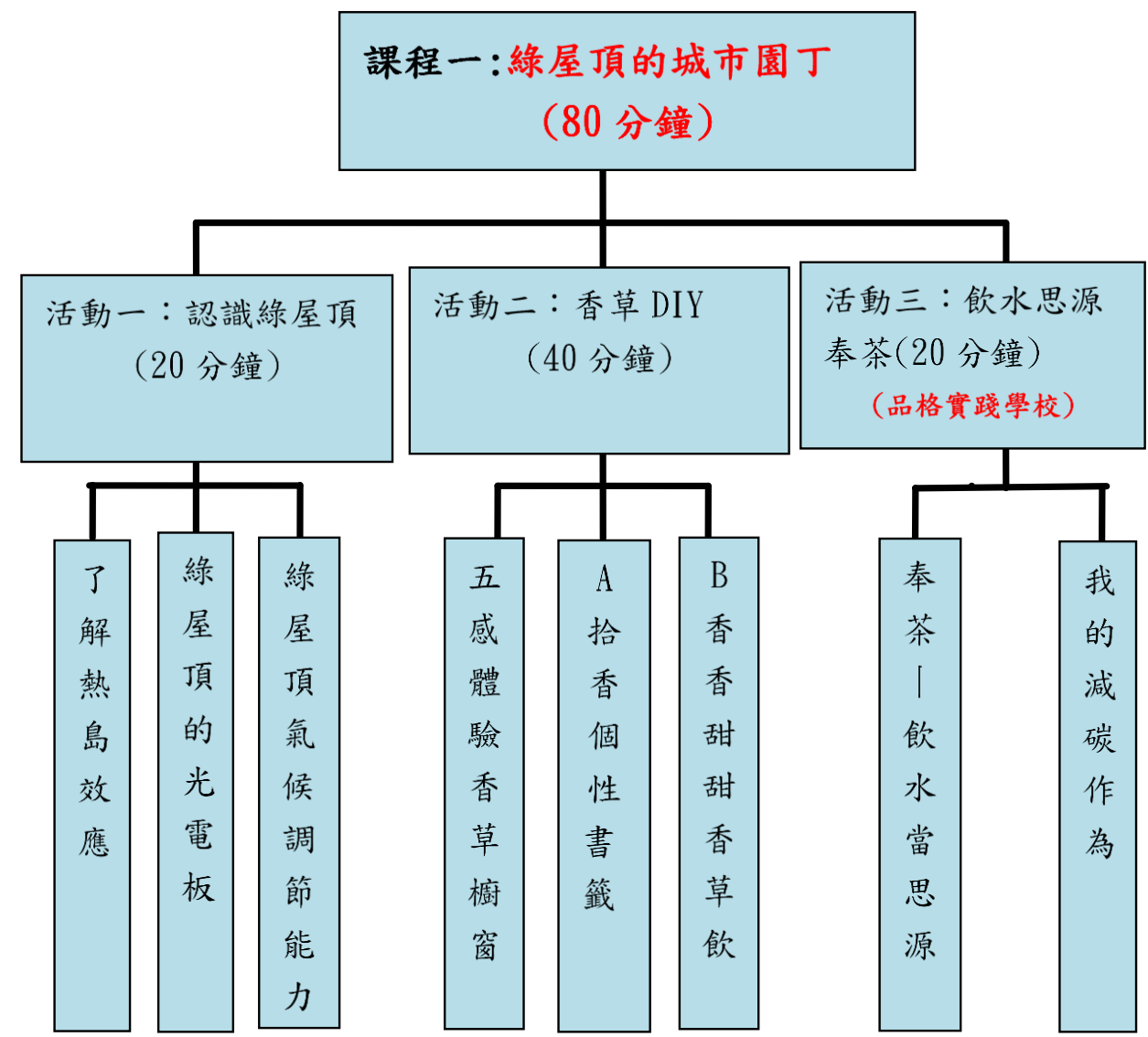
校園基本盤查



教師社群



課程研發



綠屋頂學習單

姓名：_____ 學號：_____

日期：_____

我們一起認識綠屋頂，它包含多種功能，如調節溫度、吸收雨水、改善空氣品質等。綠屋頂不僅能美化校園，還能為我們提供許多實用功能。請根據你的觀察和學習，完成以下學習單。

一、請在下列表格中，將你觀察到的綠屋頂功能填上。

| 功能 | 觀察到的現象 | 你的發現 |
|--------|---------------------|---------------------|
| 調節溫度 | 綠屋頂的溫度比水泥屋頂低。 | 綠屋頂能吸收陽光，降低溫度。 |
| 吸收雨水 | 下雨時，綠屋頂的排水孔有水流出來。 | 綠屋頂能吸收雨水，減少排水系統的負擔。 |
| 改善空氣品質 | 綠屋頂的植物能吸收二氧化碳，釋放氧氣。 | 綠屋頂能改善校園的空氣品質。 |
| 美化校園 | 綠屋頂的植物讓校園看起來更漂亮。 | 綠屋頂能美化校園環境。 |

二、請根據你的觀察，填寫下列表格。

| 功能 | 你的發現 |
|--------|------|
| 調節溫度 | |
| 吸收雨水 | |
| 改善空氣品質 | |
| 美化校園 | |

三、請根據你的學習，填寫下列表格。

| 功能 | 你的發現 |
|--------|------|
| 調節溫度 | |
| 吸收雨水 | |
| 改善空氣品質 | |
| 美化校園 | |

四、請根據你的學習，填寫下列表格。

| 功能 | 你的發現 |
|--------|------|
| 調節溫度 | |
| 吸收雨水 | |
| 改善空氣品質 | |
| 美化校園 | |

我的減碳宣言：_____

姓名：_____

我的減碳宣言學習單

姓名：_____ 學號：_____

日期：_____

減碳宣言：_____

評量項目

| 評量項目 | 評量標準 | 得分 |
|-------------------|--------|----|
| 1. 我能認識綠屋頂的意義。 | 000000 | |
| 2. 我能認識綠屋頂的種類。 | 000000 | |
| 3. 我可以認識綠屋頂的優點。 | 000000 | |
| 4. 我能認識綠屋頂的缺點。 | 000000 | |
| 5. 我能認識綠屋頂的未來發展。 | 000000 | |
| 6. 我能認識綠屋頂的社會功能。 | 000000 | |
| 7. 我能認識綠屋頂的國際發展。 | 000000 | |
| 8. 我可以認識綠屋頂的國際發展。 | 000000 | |
| 9. 我能認識綠屋頂的國際發展。 | 000000 | |
| 10. 我能認識綠屋頂的國際發展。 | 000000 | |

【評量標準說明】

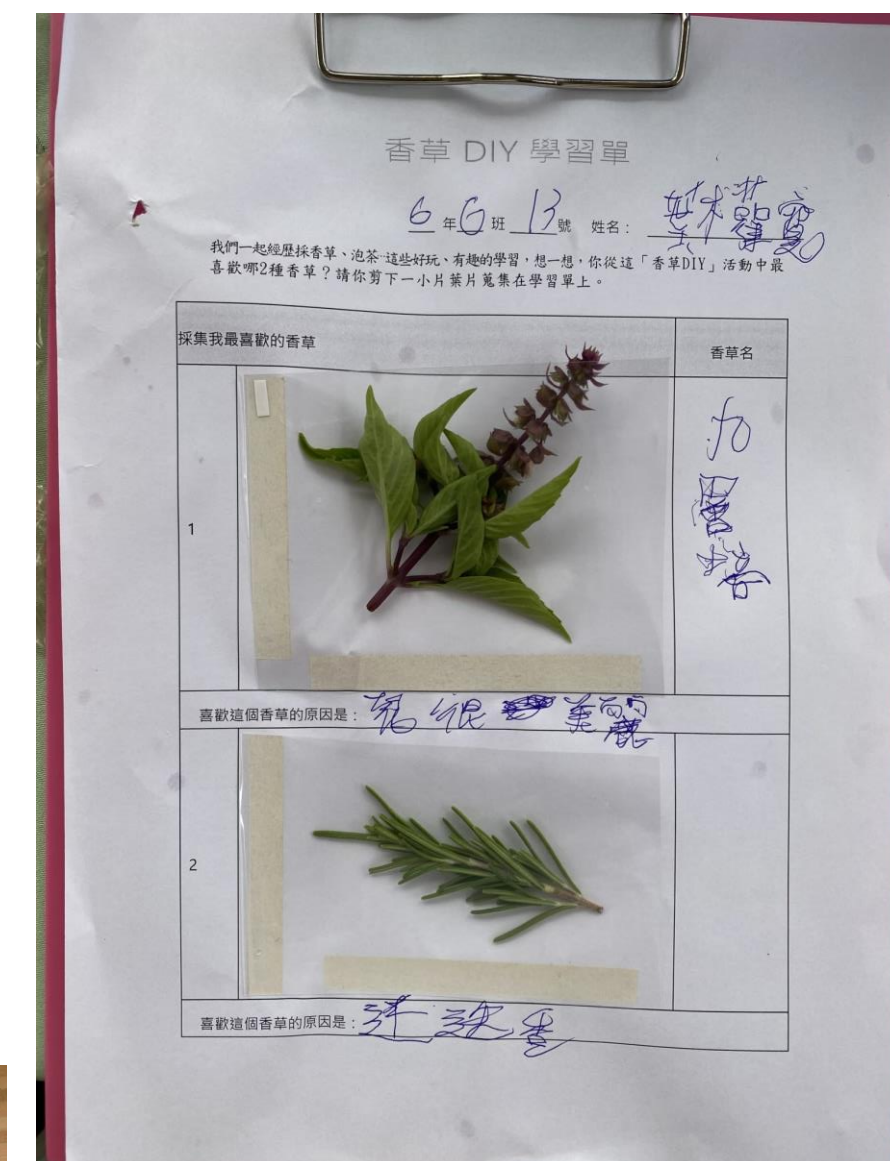
根據評量標準，評量結果如下：_____

姓名：_____

專家輔導



教學活動



研習成長



GREEN ROOF

113年度推動建築物立體綠化及綠屋頂

高雄綠屋頂 城市園丁

場次二
建構永續人本環境
-從立體綠化做起

5.15 13:30-16:40
高雄立榮國小
青雲廳-3F重話區
(由場次二至場次四)

主題—— 講師——
立體綠化補助案申請-新增淨零和智慧設施說明
建構永續人本環境-從立體綠化做起 曾梓峰 教授

居家種植香草之應用 三民家商 總務處
以居家常見香草應用於飲品、料理和居家佈置 歐陽偉堅 經理

實績觀摩-苓洲國小 場地單位負責人

講義索取：郵小組(總務管理處第四課)，電話：07-336-8333轉分機5340
主辦單位：高雄市政府工務局 承辦單位：國立屏東大學 協辦單位：高雄立榮國小

線上報名 (每場次名額50人)



高雄市苓洲國民小學
Kaohsiung Municipal Ling-Jhou Elementary School