



SDGs生活實驗室X

教師社群X永續教育藍圖



推動策略

- 教師社群：跨領域備課、公開授課、專業回饋
- 課程融入：三大主軸「心之園、耘心田、共家園」對應SDGs
- 生活實驗室：師生共同實踐低碳行動、數據盤查、成果展現

行動藍圖

校園

智慧監測、節能規範
資源回收制度化



課程

SDGs融入教學主題

社群

社區合作、家長參與
成果公開展演



影響

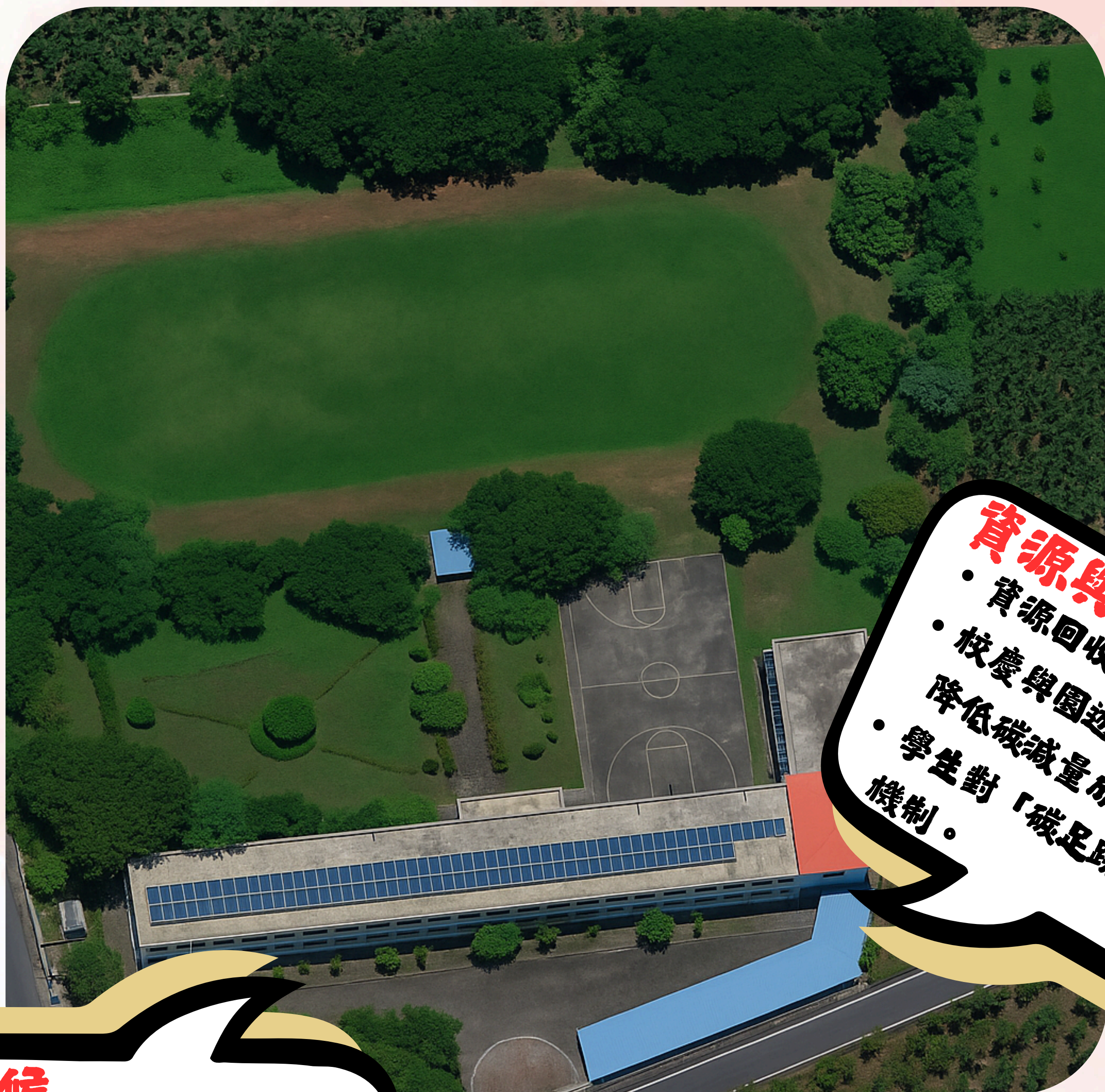
從校園到社區
逐步形塑永續生活文化





大路關國小碳盤查與環境盤查藍圖

看見課題 邁向永續



資源與碳循環

- 資源回收持續推動，依類型做好分類。
- 校慶與園遊會仍有一次性用品使用需求，降低碳減量成效。
- 學生對「碳足跡」認識淺，缺乏長期追蹤機制。

能源與微氣候

- 用電習慣尚未養成，冷氣使用仍依賴性高。
- 建築環境限制 → 教室南北向、無走廊或遮陽 → 熱能問題大

綜合課題

- 學生日常習慣與實踐落差 → 持續進行課程深化。
- 家庭社區參與(外部網絡) → 擴大影響，建立支撐。
- 班級學校支持(制度) → 讓行動持續發生。