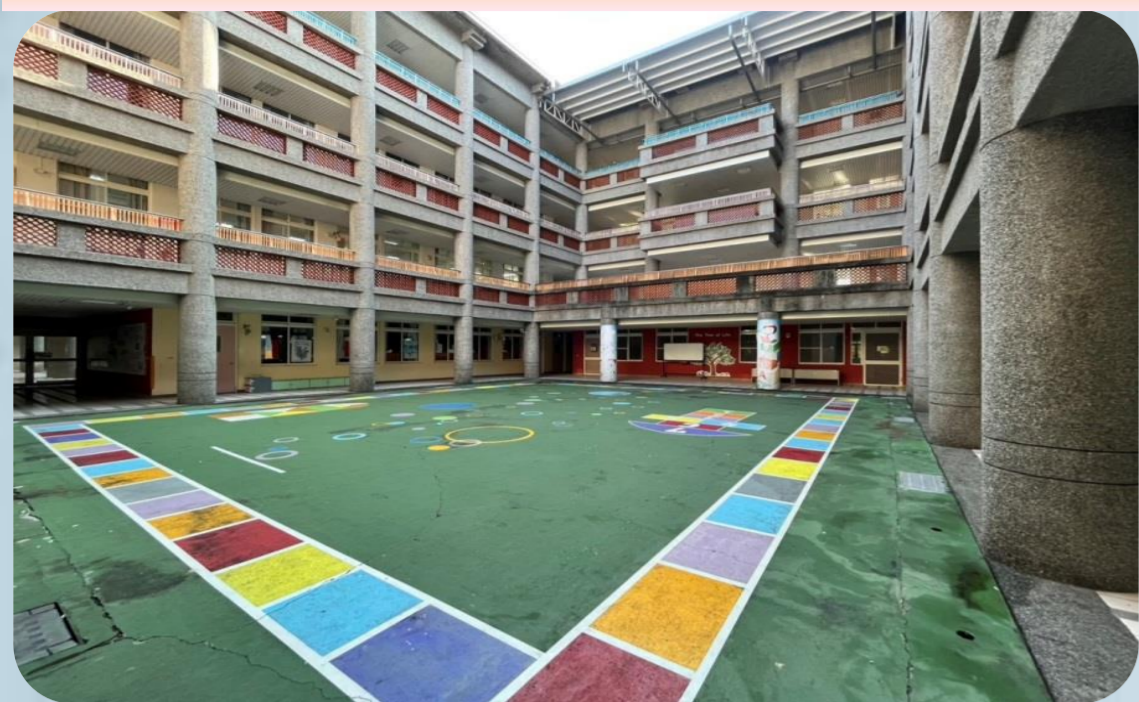


崇華國民小學碳盤查與環境盤查面對課題

5



地板透氣差

校園盤查問題



校園廣大生態豐富



1



電器老舊

4



通風不良

3



落葉多垃圾袋量大

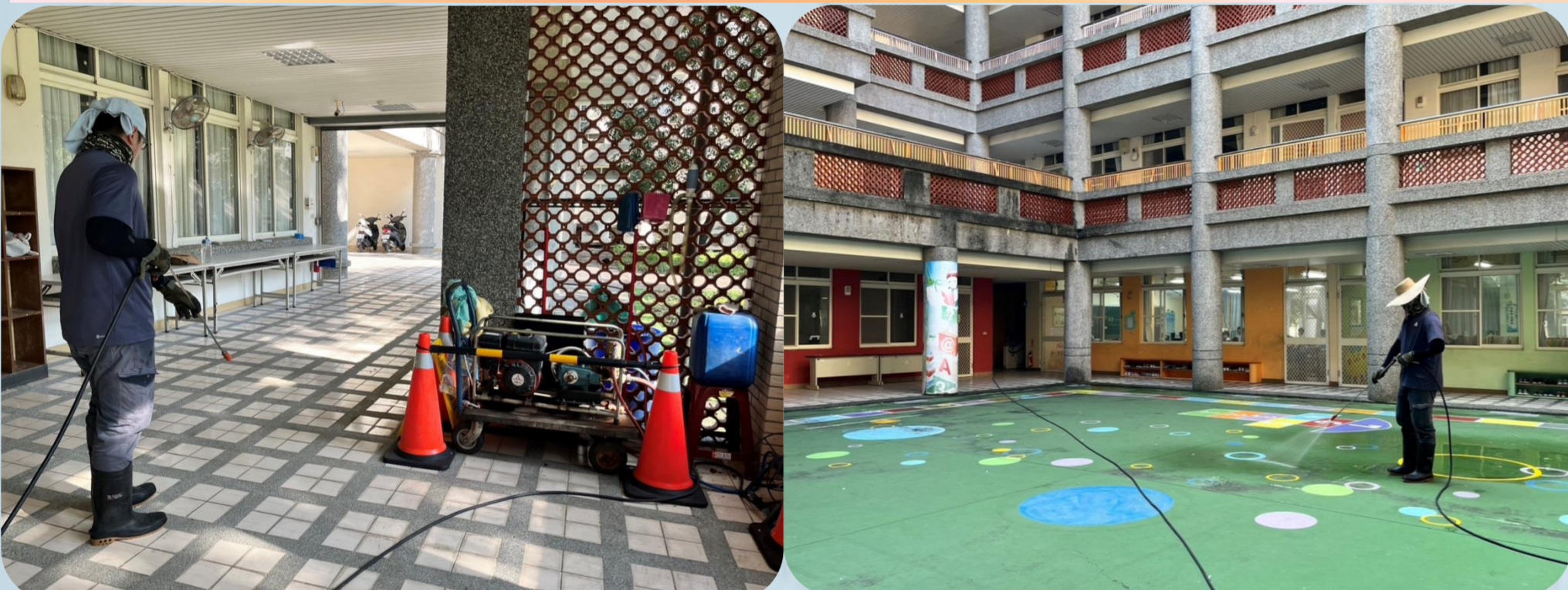


2



未建構EMS

7



清洗地板耗水耗能

6



野鴿群聚影響健康

解決策略

建置

中水回收
再利用

太陽能
光電

落葉堆肥

能源管理
系統

汰換耗能
設備

願景

現代化校園

優質教育環境

友善氣候典範