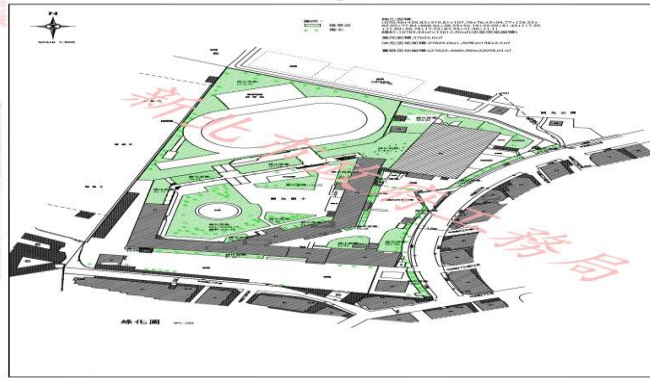
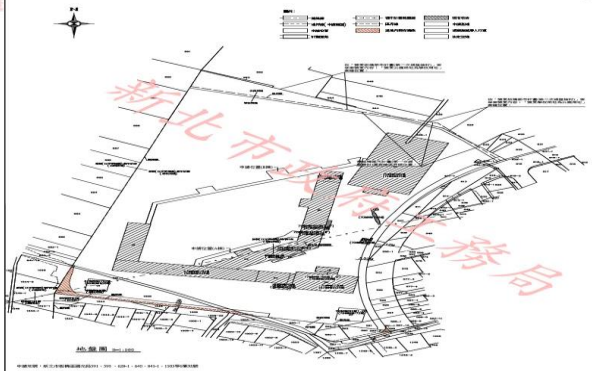


新北市板橋區國光國民小學111年永續循環校園探索計畫硬體面

項目	數據	項目	數據
師生總人數	962人	班級數	40班
校地總面積	26,672. m ²	忠孝樓地坪	1,392.42. m ²
仁愛樓地坪	570.79. m ²	信義樓地坪	487.8. m ²
國光樓地坪	422.56. m ²	禮堂及附設幼兒園地坪	1,562.11. m ²
閒置舊校長宿舍地坪	190.48. m ²	植物教材園地坪	166.2. m ²
國光藝廊地坪	99.72. m ²	籃球場地坪	1,736.92. m ²
操場地坪	3,911.4. m ²	空地面積地坪	5,294.79. m ²
合計硬鋪面面積	15,024.16. m ²	綠地面積	6,755.76. m ²
綠覆率		25.33%	



新北市板橋區國光國民小學校舍目前量體數

樓名	樓層	竣工年度	使用年限	預計使用至@年度	現存量體數(教室間數)	耐震詳評結果
忠孝樓	地下1層	1樓2樓:67年	55年	至126年	44(含特教中心借用12間、公托使用5間)	105年度完成結構補強
	地上4層					
仁愛樓	地下1層	66年	55年	至127年	26	106年度完成結構補強
	地上4層					
信義樓	地上4層	66年	55年	至122年	12	107年度完成結構補強
幼兒園及禮堂	地上4層	74年	55年	至130年	7	107年度完成結構補強
合計					89	



設置再生能源教學示範設施-太陽能光電3.67 kW以上 完成建置屋頂太陽光電(CI-電能/7-可負擔能源)

110年新北區中小學中小學實施第五屆及第六屆智慧節能校園推動計畫表

學校	計畫金額 (kWh/yr)	年度預計發電量 (kWh)	112年預計發電量 (kWh)	112年預計發電量 (kWh)	112年預計發電量 (kWh)	112年預計發電量 (kWh)	112年預計發電量 (kWh)
國光國民小學	273,240	4,500	286,902	1,291,059	1,155,612	244,010	142,827

系統設計規格

系統總功率(kW)	273.24	系統總功率(kW)	273.24
系統總容量(kWh/yr)	4,500	系統總容量(kWh/yr)	4,500
系統總面積(m ²)	112	系統總面積(m ²)	112
系統總面積(m ²)	112	系統總面積(m ²)	112

年度用電指標

EUI = 年度用電度數/建築物總樓地板面積
(單位: kWh/m²-yr)
本校建築物總樓地板面積為18378.91m²

年度	年度用電度數	EUI
108年	275,520	14.99
109年	246,240	13.40
110年	241,920	13.16

逐年下降

空調：公共區域採用自然通風，具體措施減低用電量

空調及電源改善工程

建置智慧電力管理系統

公共空間自然通風

訂定管理辦法

廁所改建工程

圖書館排風改善

學校空調使用75%以上變頻空調

新北市板橋區國光國民小學11年永續循環校園探索計畫軟體面



年級	教學單元	課程內容	適性評量
一	愛鄉愛土我的家	1.透過對自己家鄉的認知，了解鄉鎮環境。 2.運用問卷調查與對家鄉環境的感受。 3.繪畫家鄉一個角落，了解家鄉環境。 3.運用鄉文故事與圖畫對於學校的讚揚。	口頭發表、 活動學習單、 圖畫學習單
二	我的媽媽講國光	1.學習如何學校與社區結合共創計畫。 2.了解社區與學校之間不可分割的關係。 3.如何以學校為中心出發，協助社區發展。	口頭發表、 資料檔案蒐集分類、 活動學習單、 書面報告
三	聽長輩講故事	1.聽取社區耆老故事，並以寫作方式產出。 2.聽取耆老對社區發展之建議。 3.聽取耆老對學校與社區結合共創計畫。	口頭發表、 書面報告與攝影、 活動學習單
四	學校社區一家親	1.聽取耆老對學校與社區結合共創計畫。 2.了解社區與學校之間不可分割的關係。 3.如何以學校為中心出發，協助社區發展。	口頭發表、 書面報告與攝影、 活動學習單
五	林家花園遊趣	1.了解林家花園建築之美。 2.了解林家花園環境之美。 3.了解林家花園環境之美。 4.了解林家花園環境之美。	口頭發表、 書面報告與攝影、 活動學習單
六	悠遊板橋文史情	1.由學生自主家園出發，進而了解其地與社區後進行探索，高年級老師與資深教師協助林家花園。 2.讓學生了解其地與社區後進行探索，高年級老師與資深教師協助林家花園。 3.結合本課程加以延伸與推廣，橫向聯繫不同領域，縱向聯繫各階段學習，讓板橋在文史概念更加系統化。	口頭發表、 書面報告與攝影、 活動學習單

年級	教學單元	課程內容	適性評量
一	敲敲打打節奏樂	1.透過節奏與器樂感受節奏之美。 2.與其他同學一起合作，感受其樂。 3.聽取林老師對器樂演奏之建議。	實作展演、 作品呈現
二	畫我學校展風采	1.聽取林老師對器樂演奏之建議。 2.聽取林老師對器樂演奏之建議。 3.聽取林老師對器樂演奏之建議。	實作展演、 作品呈現
三	秧歌秧歌一起唱	1.聽取林老師對器樂演奏之建議。 2.聽取林老師對器樂演奏之建議。 3.聽取林老師對器樂演奏之建議。	實作展演、 作品呈現
四	板橋鄉土創意秀	1.聽取林老師對器樂演奏之建議。 2.聽取林老師對器樂演奏之建議。 3.聽取林老師對器樂演奏之建議。	實作展演、 作品呈現
五	本原劇本來演書	1.聽取林老師對器樂演奏之建議。 2.聽取林老師對器樂演奏之建議。 3.聽取林老師對器樂演奏之建議。	實作展演、 作品呈現
六	手作陶版美力學	1.聽取林老師對器樂演奏之建議。 2.聽取林老師對器樂演奏之建議。 3.聽取林老師對器樂演奏之建議。	實作展演、 作品呈現

年級	教學單元	課程內容	適性評量
一	美麗蝴蝶處處飛	1.觀察校園蝴蝶生態變化。 2.了解蝴蝶與自然環境的關係。 3.聽取林老師對器樂演奏之建議。	口頭發表、 活動學習單
二	校園生物真豐富	1.觀察校園動物生態。 2.進行校園動物的分類。 3.了解為何校園動物與自然環境的關係。	口頭發表、 資料檔案蒐集分類、 活動學習單
三	都市之肺在國光	1.聽取林老師對器樂演奏之建議。 2.聽取林老師對器樂演奏之建議。 3.聽取林老師對器樂演奏之建議。	口頭發表、 資料檔案蒐集分類、 活動學習單
四	環保節能綠美化	1.聽取林老師對器樂演奏之建議。 2.聽取林老師對器樂演奏之建議。 3.聽取林老師對器樂演奏之建議。	口頭發表、 資料檔案蒐集分類、 活動學習單
五	學校生態解說員	1.聽取林老師對器樂演奏之建議。 2.聽取林老師對器樂演奏之建議。 3.聽取林老師對器樂演奏之建議。	口頭發表、 資料檔案蒐集分類、 活動學習單
六	板橋菜莊種植栽種	1.聽取林老師對器樂演奏之建議。 2.聽取林老師對器樂演奏之建議。 3.聽取林老師對器樂演奏之建議。	口頭發表、 資料檔案蒐集分類、 活動學習單

年級	教學單元	課程內容	適性評量
一	水水河流要愛護	1.聽取林老師對器樂演奏之建議。 2.聽取林老師對器樂演奏之建議。 3.聽取林老師對器樂演奏之建議。	口頭發表、 資料檔案蒐集分類、 活動學習單
二	國光魚兒水地游	1.聽取林老師對器樂演奏之建議。 2.聽取林老師對器樂演奏之建議。 3.聽取林老師對器樂演奏之建議。	口頭發表、 資料檔案蒐集分類、 活動學習單
三	滄仔溪川走一遭	1.聽取林老師對器樂演奏之建議。 2.聽取林老師對器樂演奏之建議。 3.聽取林老師對器樂演奏之建議。	口頭發表、 資料檔案蒐集分類、 活動學習單
四	護溪愛鄉責任擔	1.聽取林老師對器樂演奏之建議。 2.聽取林老師對器樂演奏之建議。 3.聽取林老師對器樂演奏之建議。	口頭發表、 資料檔案蒐集分類、 活動學習單
五	思鄉探索救滄仔	1.聽取林老師對器樂演奏之建議。 2.聽取林老師對器樂演奏之建議。 3.聽取林老師對器樂演奏之建議。	口頭發表、 資料檔案蒐集分類、 活動學習單
六	行動護溪惜資源	1.聽取林老師對器樂演奏之建議。 2.聽取林老師對器樂演奏之建議。 3.聽取林老師對器樂演奏之建議。	口頭發表、 資料檔案蒐集分類、 活動學習單

圖書館及閱讀角-SDGs主題月

SDGs書單

國光食農教育執行成果

推動校園有機農園，結合師生專業社群，帶領孩子體驗都市小農夫！

SDGs永續生活環境

感謝 有機農場-Wish Farm 韋許農場 韋俊文老師 蒞臨本校農園指導

SDGs	SDGs連結 臺灣教育路路	聚焦 SDGs 與學校連結
1 消除貧窮	<ul style="list-style-type: none"> 消除貧窮 弱勢學生整體關照 品德教育 	<ol style="list-style-type: none"> 成立夜光天使班，扶助學習落後學生。 與幸福保衛站結合，提供愛心餐點給學習成長學生。 整建特教教室，提供良好學習環境給特教學生。 結合師資，辦理課後小團體，親子活動，扶助家庭功能不佳的學生。 辦理特教體驗活動，讓一般生可以體驗特殊的困境，培養將心比心的能力。
2 消除飢餓	<ul style="list-style-type: none"> 消除飢餓 食農教育，延伸至糧食浪費 環境教育 	<p>校內目前規劃推動的食農教育社團，透過園光精神農園植栽實作，同時探討糧食浪費、糧食不足和有機種植蔬菜與魚菜共生等課程，可與目標深入連結。</p>
3 良好健康與福祉	<ul style="list-style-type: none"> 良好健康與福祉 校園內生活、學習品質與健康 健康與體育教育 	<ol style="list-style-type: none"> 規劃建置良好的運動設施與戶外活動空間，提供師生體育課程和零時體育使用。 依成長階段結合體育課程，設計各學年班際競賽活動，提供趣味化的體能活動機會，提升學生運動風氣與技能。 安排課間操活動讓每位學生都有基本體能活動。 改善教室環境採光照明設備，營造有利於健康促進的空間。 結合健康促進活動，於每個年級安排視力、口腔、衛生、營養相關講座，讓學生在課堂外加強健康相關知識學習。 每天指導學生整潔消毒、洗手、擦手、正確用眼、運動、均衡飲食，以維護身體健康。 辦理各項音樂、語文、體育、科學、生活應用的學生團體提供學生多元探索與發展的機會。

SDGs	SDGs連結 臺灣教育路路	聚焦 SDGs 與學校連結
7 可負擔的潔淨能源	<ul style="list-style-type: none"> 可負擔的潔淨能源 能源教育 	<ol style="list-style-type: none"> 教育:結合領域課程，延伸或規劃能源教育課程(省電、省水、省紙)，利用學生兒童朝會或宣講，透過戲劇表演方式，透過戲劇表演方式，讓學生進一步了解能源的重要，並設計互動或操作課程，提供學生實際操作的學習機會場域。 情境:配合整體規劃，設計相關標語，並透過戲劇表演方式，營造校園情境。 執行:規劃、說明並執行各項節能措施，落實於全校教職員工生。 驗證:透過各項數據的統計與分析，了解實際執行情形與成效，並即時回饋給親師生，進行修正。 設備:整合 EMS 能源管理系統以及汰換老舊耗能設備，提升節能效率。
15 陸域生命	<ul style="list-style-type: none"> 陸域生命 生態教育、校園內的生態環境 環境教育 	<ol style="list-style-type: none"> 檢視校內綠覆率以及可綠化的介面。 盤點校內目前植栽分佈狀況，以及國光公園可以提供觀察與教學的植栽種類。 於校內種植多樣性在地原生物種，教師可藉此機會設計相關課程進行教學，並完成學校生態巡迴，建置完整的生態環境。